

ARCHITECTURE



Cype
Architecture



Open BIM
Site



Open BIM Layout



IFC Builder



IFC Uploader



OPEN BIM
Construction
Systems



Open
BIM Analytical
Model



Plugin Open
BIM-Revit



Open BIM Model
Checker



Open
BIM Carpentry

PROJECT MANAGEMENT



Open BIM
Quantities



Open BIM Cost
Estimator



Arquimedes
and Job
Control

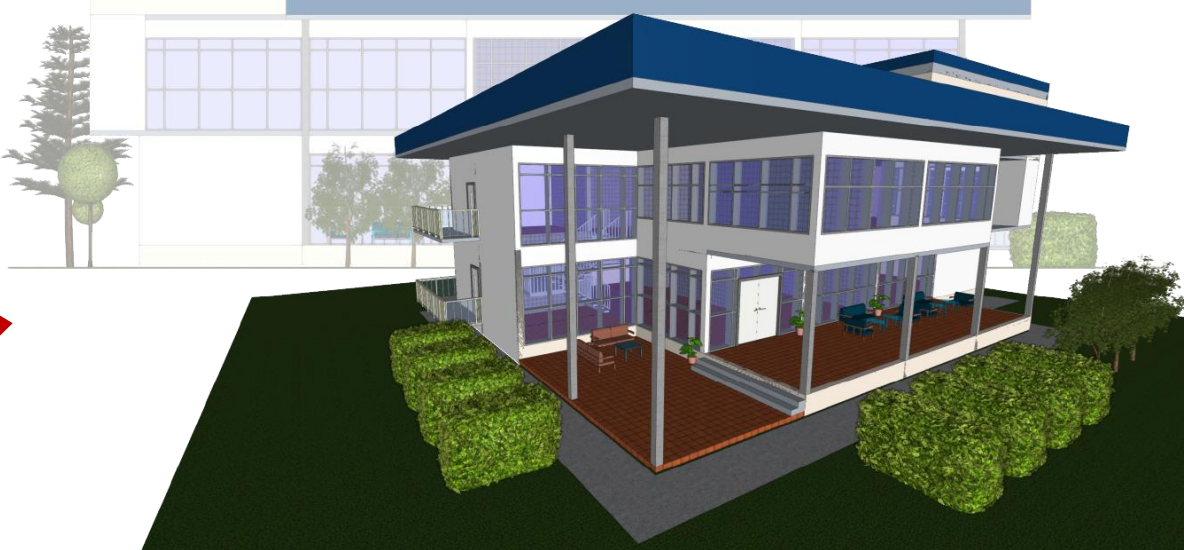


Open BIM
Health
and safety

cype
SOFTWARE

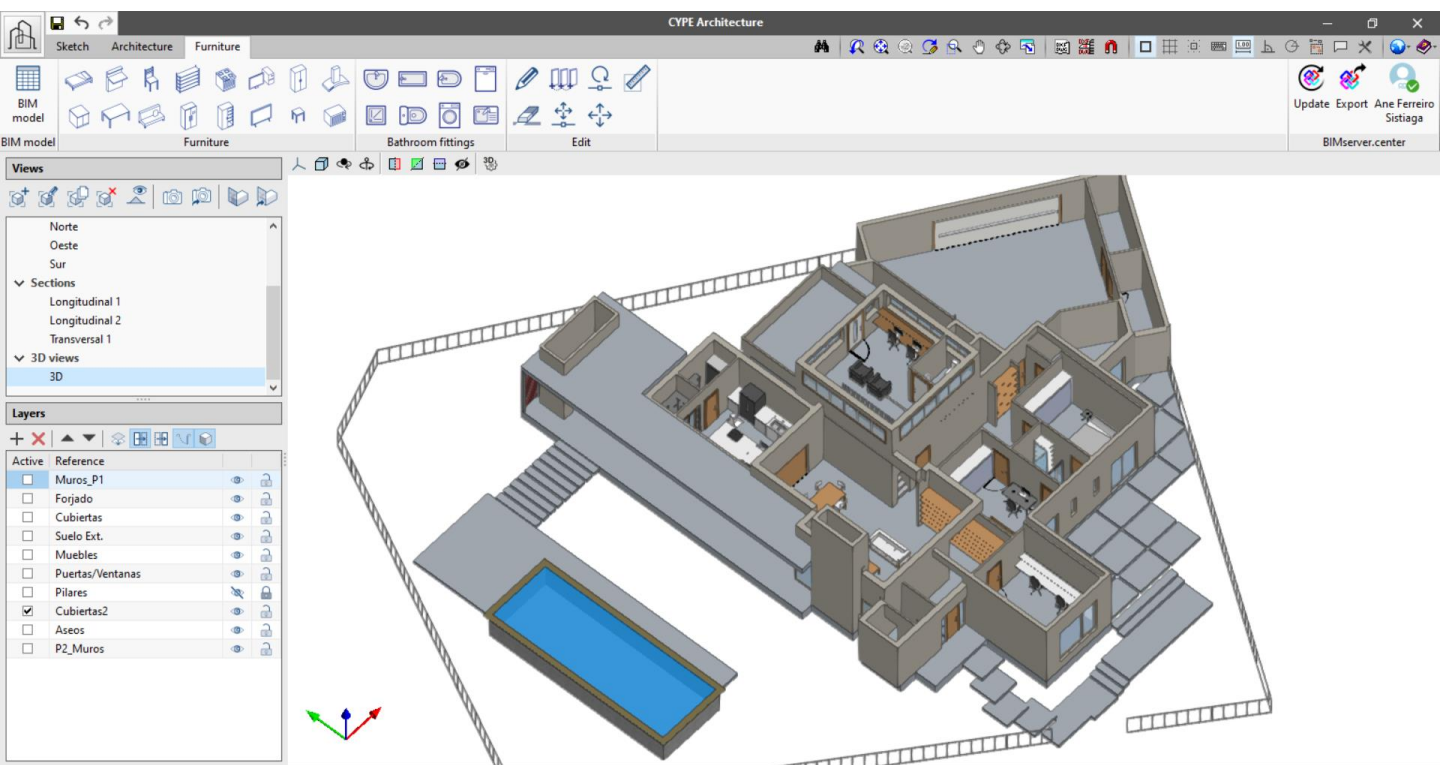


ARCHITECTURE



CYPE Architecture

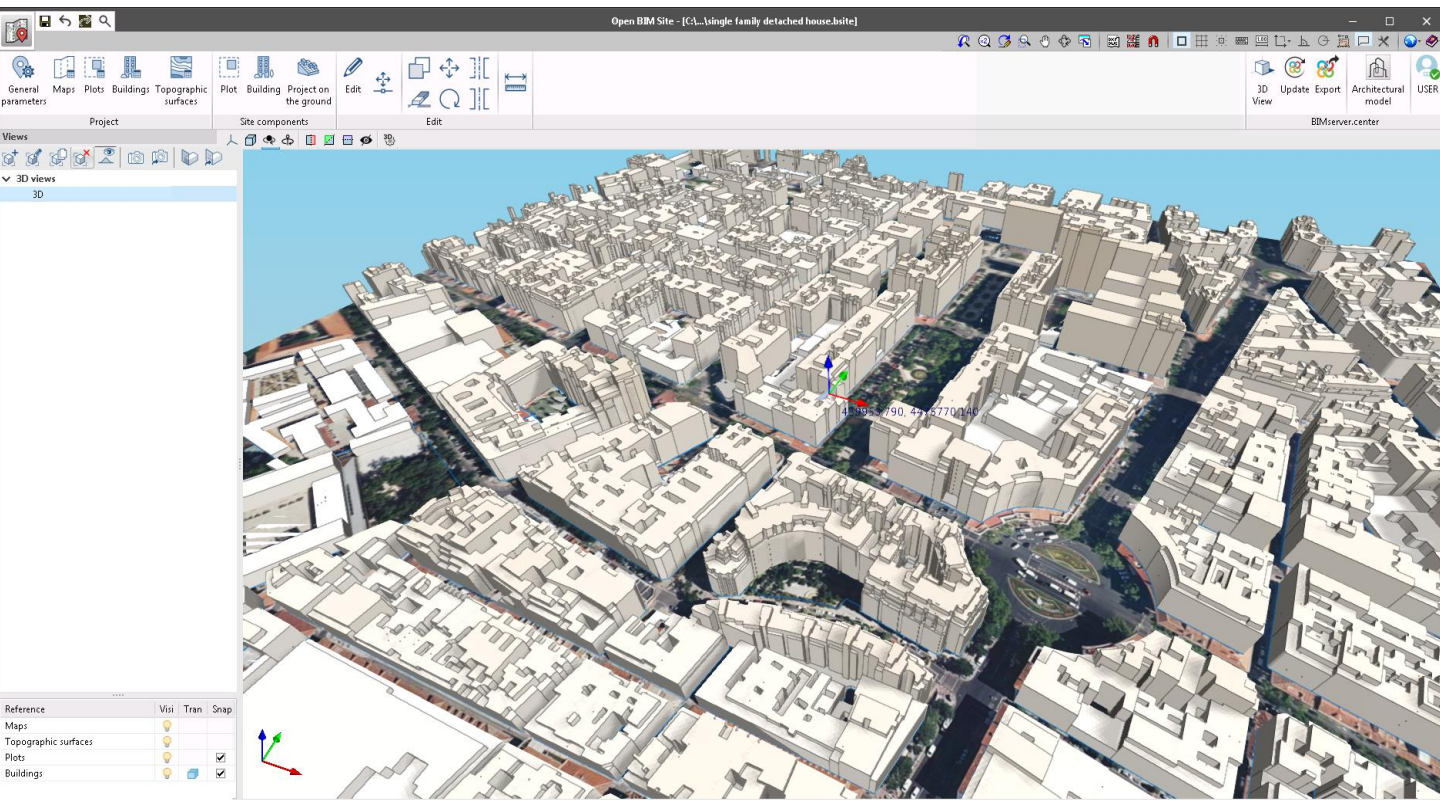
Nella concezione del programma **CYPE Architecture**, sono state prese in considerazione due fasi fondamentali per lo sviluppo di un progetto in forma digitale: il processo di progettazione architettonica e il **processo di modellazione 3D/BIM**. In questo modo, l'obiettivo è stato quello di adottare strumenti che provengono sia dalla modellazione tradizionale (superfici, spigoli, intersezioni, estrusioni, curve...) sia dalla nuova modellazione BIM (pareti, solai, tetti, pilastri...), che insieme permettono all'utente di passare dal concept all'elaborazione architettonica in modo semplice.





OPEN BIM Site

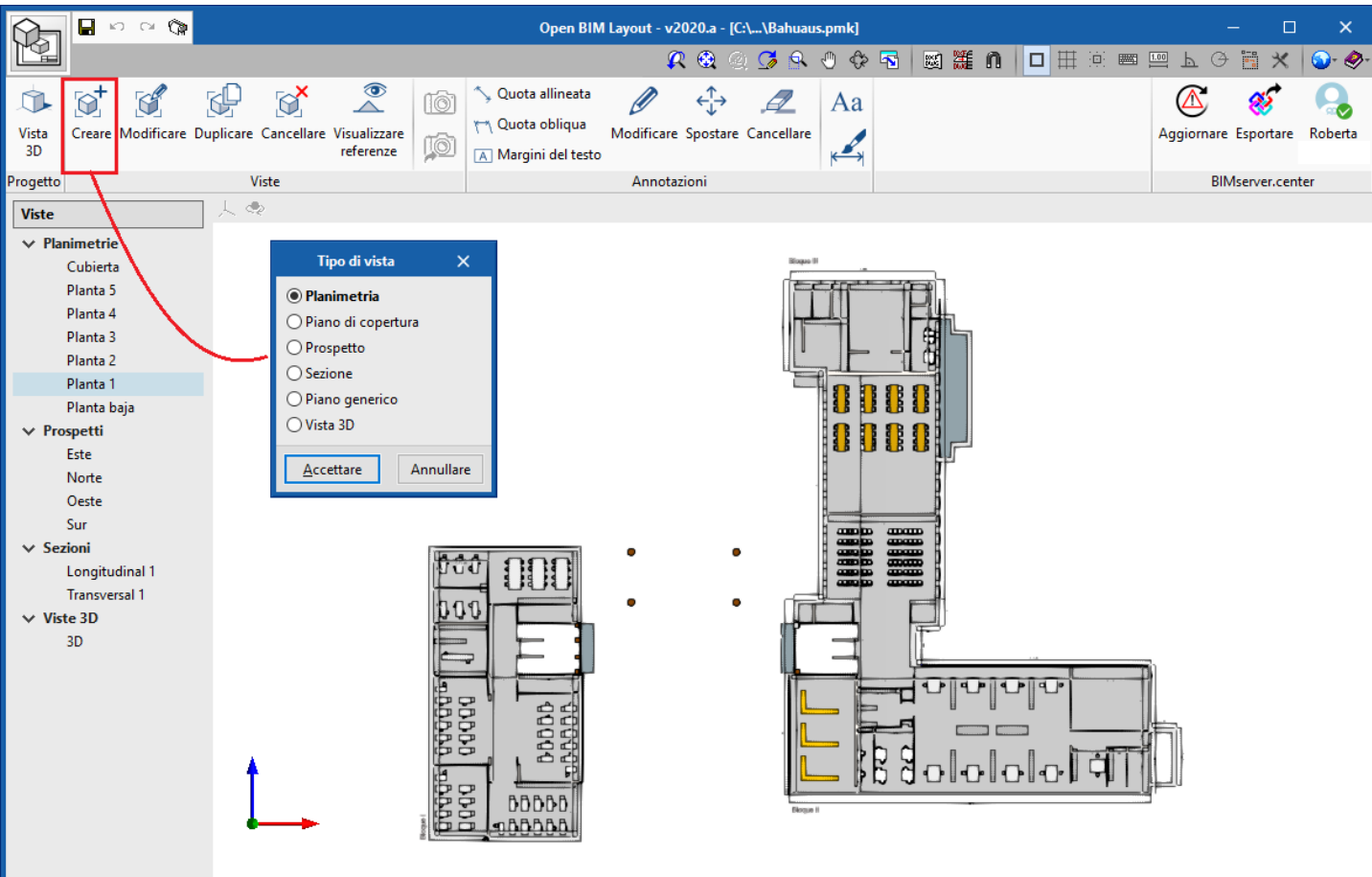
Open BIM Site è un'applicazione gratuita per la definizione delle condizioni iniziali di un sito di progetto.
Utilizzando questo strumento, gli utenti possono stabilire la posizione geografica dei modelli, gestire diversi tipi di **mappe**, inserire **superfici topografiche** e aggiungere elementi specifici del sito, come lotti e fabbricati.

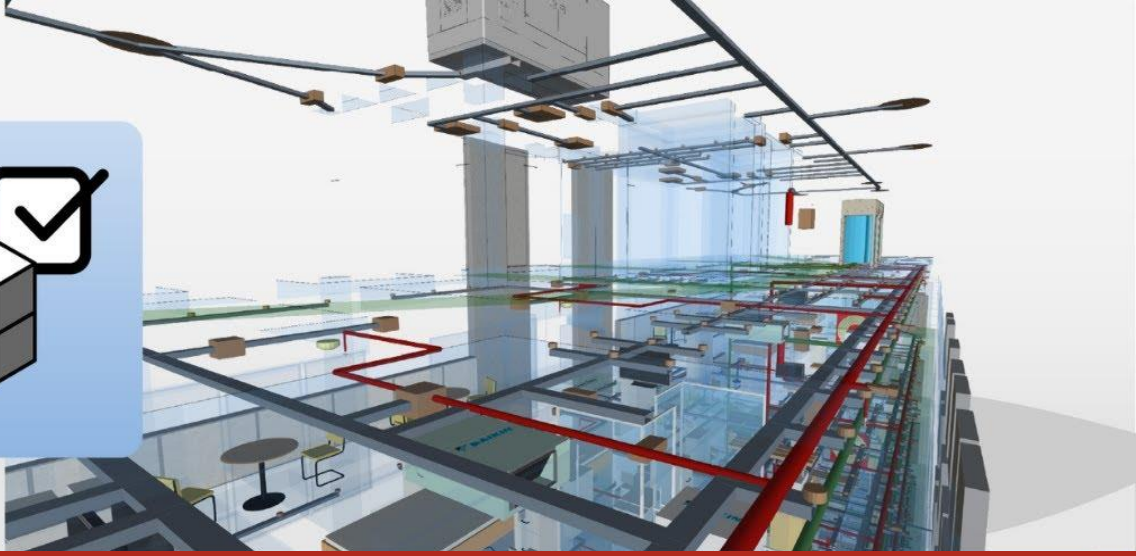




OPEN BIM Layout

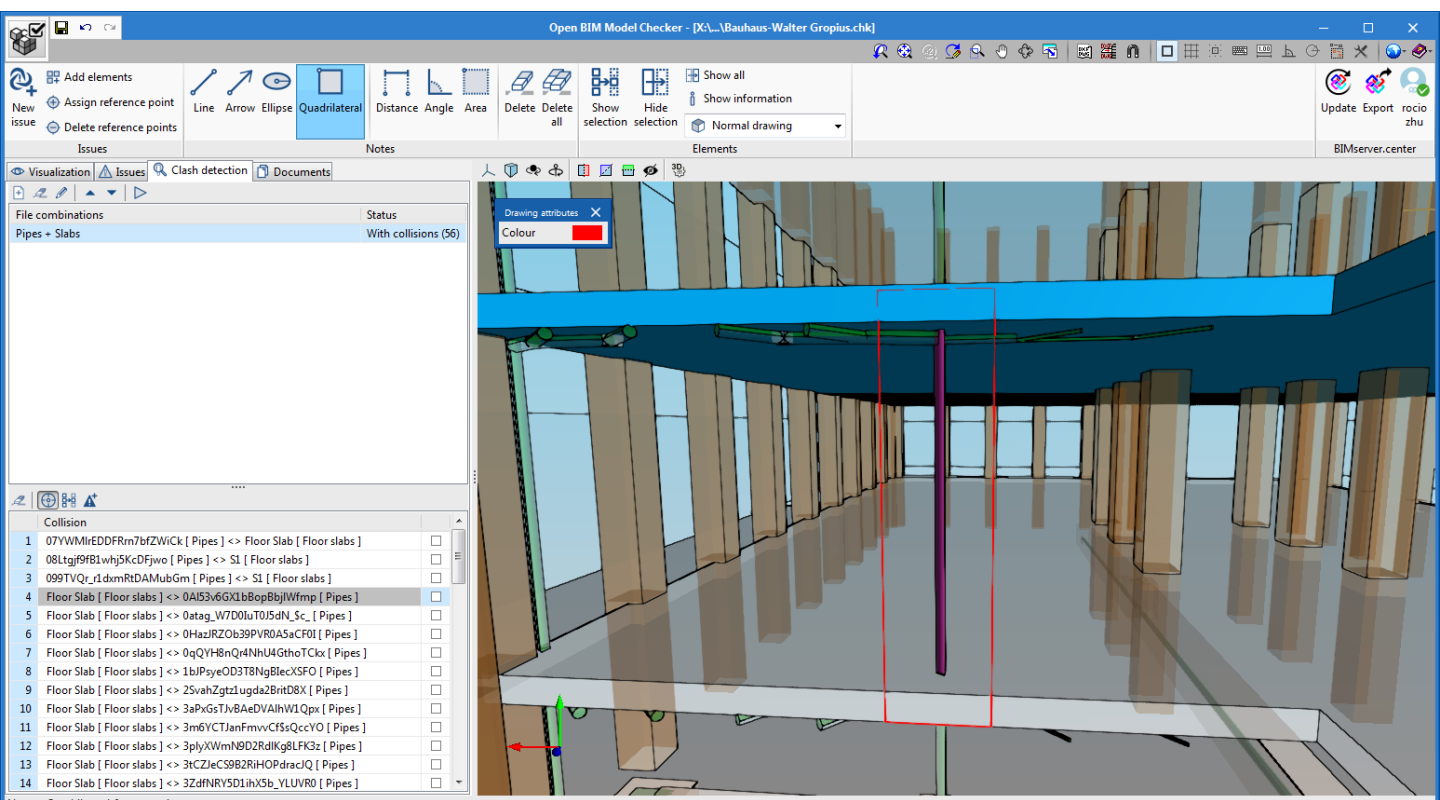
Open BIM Layout è uno strumento informatico gratuito, il cui obiettivo principale è quello di generare **viste** e dimensioni e fornire il **layout di disegni tecnici** utilizzando modelli **BIM** (piante, prospetti, sezioni e prospettive assonometriche).

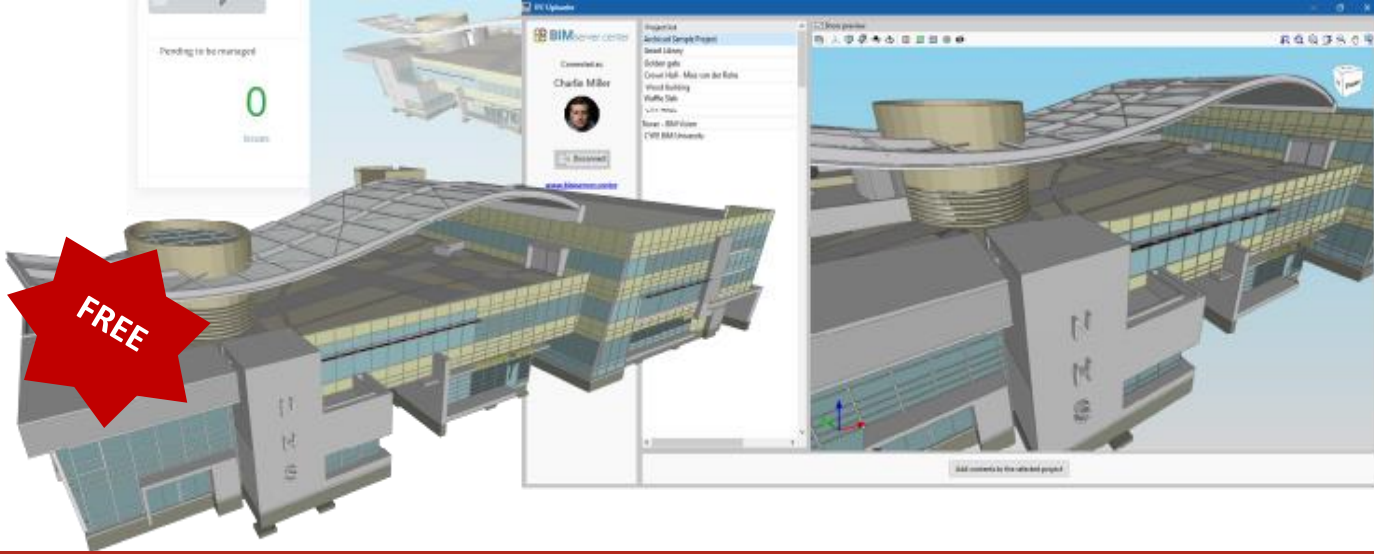




OPEN BIM Model Checker

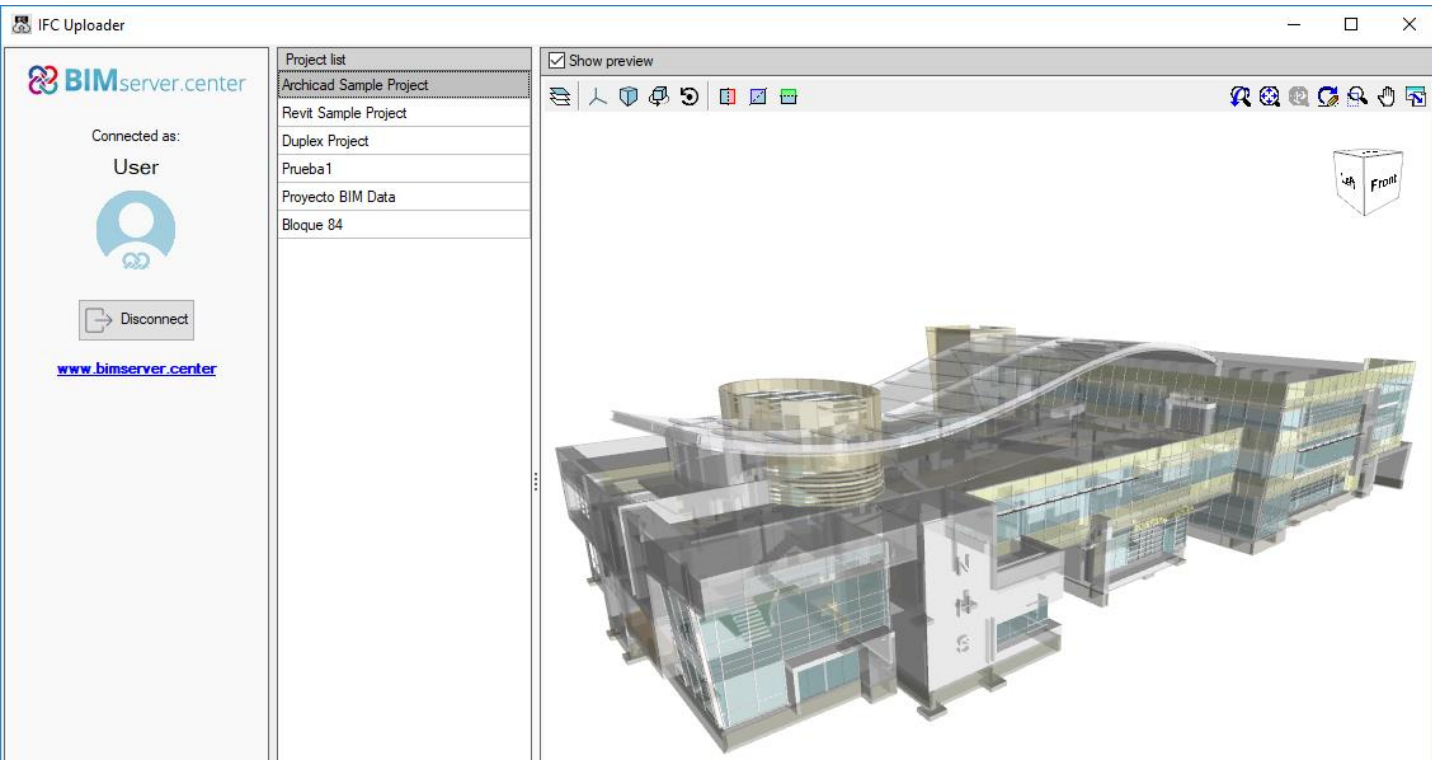
Open BIM Model Checker è un software il cui scopo principale è quello di aiutare a gestire e controllare un modello virtuale per evitare errori futuri nel progetto che è stato costruito. Il programma ha tre caratteristiche principali: la generazione dei problemi, l'individuazione dei conflitti e la consultazione della documentazione.

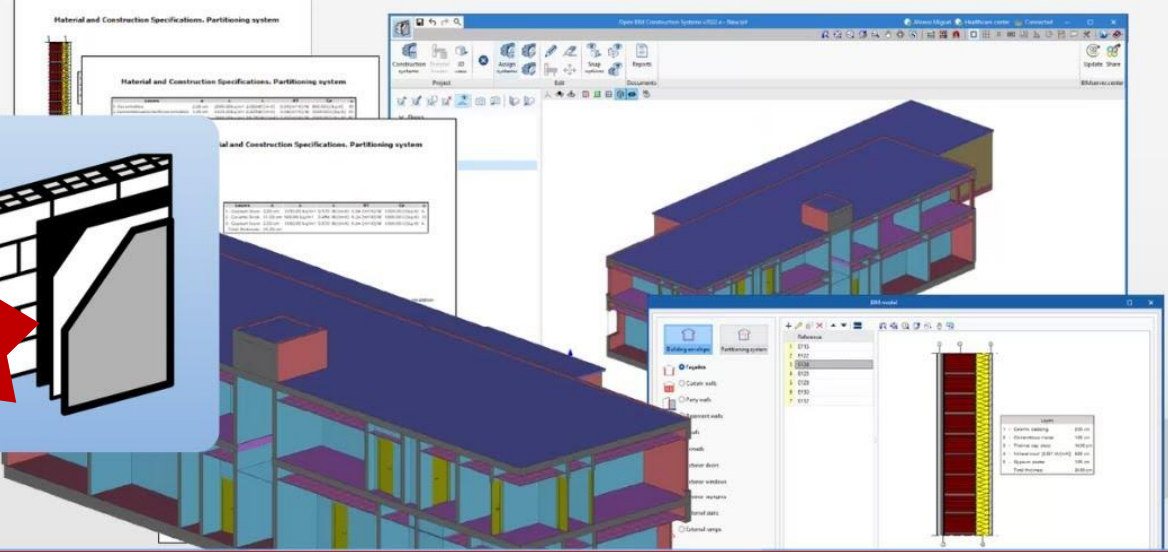




IFC Uploader

Questo applicativo consente l'integrazione nel flusso di lavoro **Open BIM** di applicativi che generano file standard **IFC** e attualmente non hanno una comunicazione diretta con la piattaforma **BIMserver.center**. Lo strumento ha un visualizzatore integrato per visualizzare l'insieme di modelli collegati a ciascun progetto.



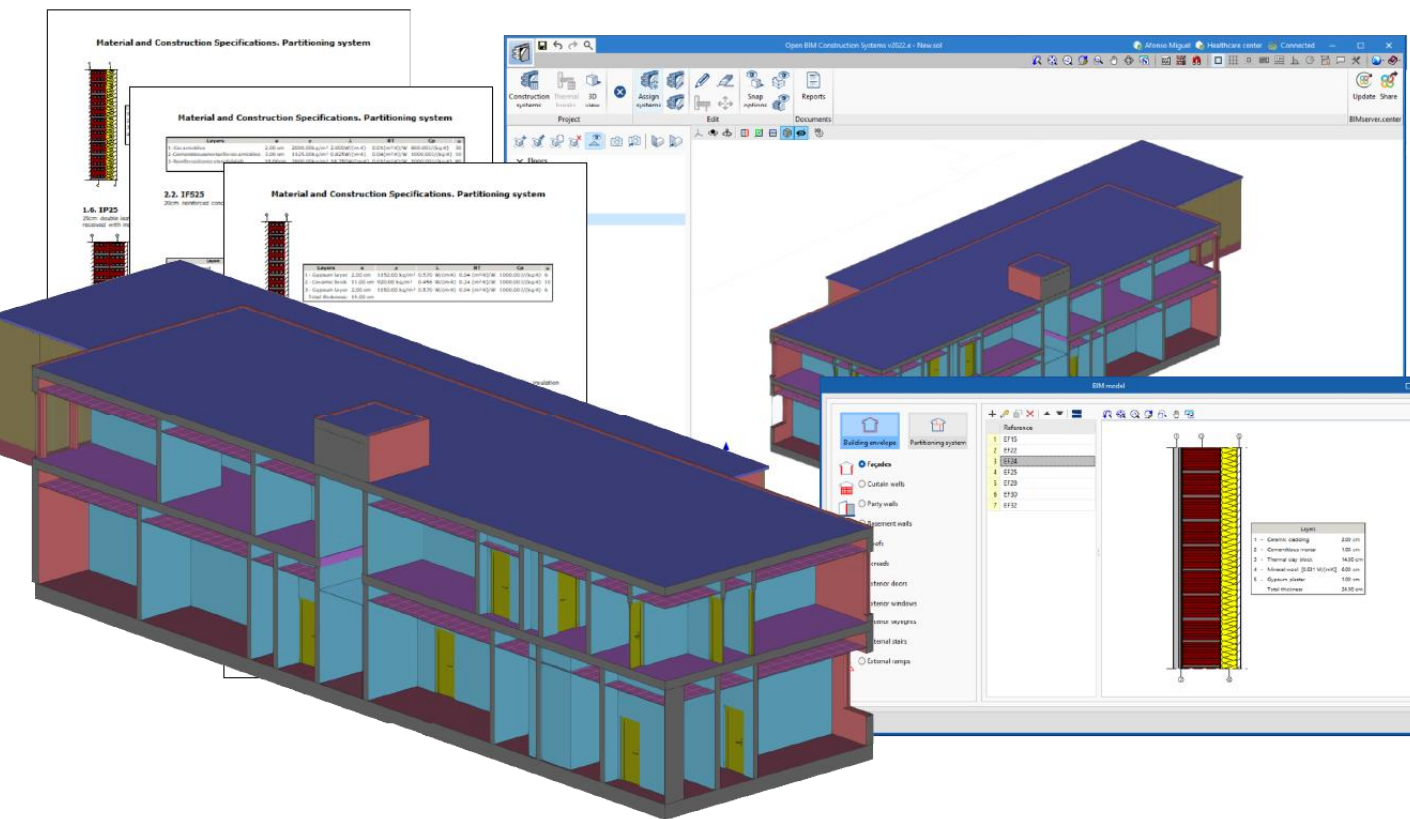


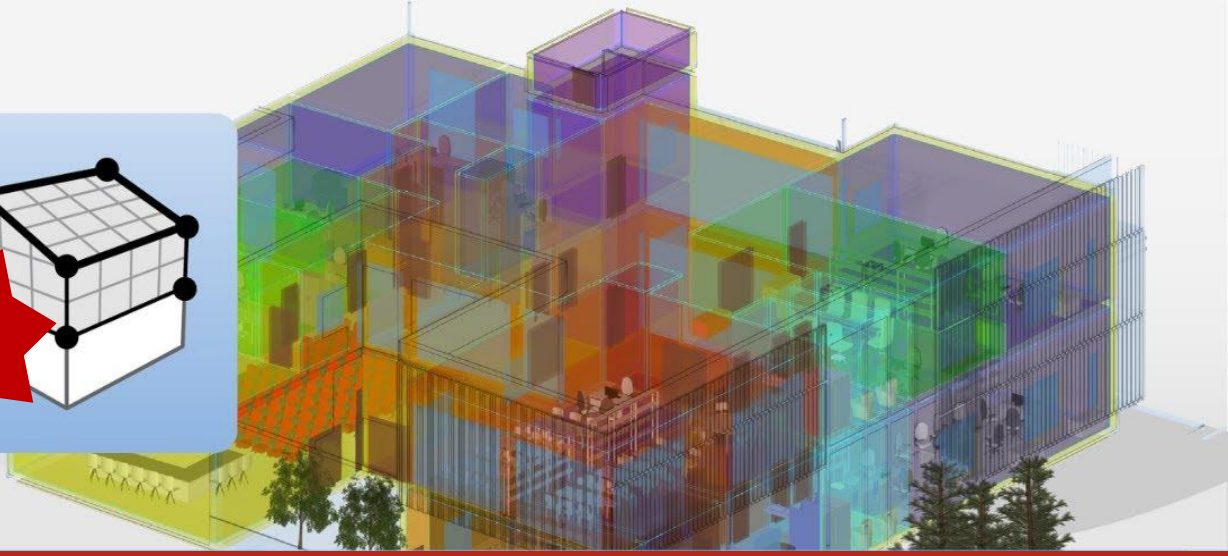
OPEN BIM Construction Systems

Open BIM Construction Systems è uno strumento per definire le caratteristiche tecniche dei **sistemi costruttivi** che compongono l'involucro e la partizione interna degli edifici.

Il programma consente agli utenti di indicare le seguenti proprietà delle soluzioni costruttive del progetto:

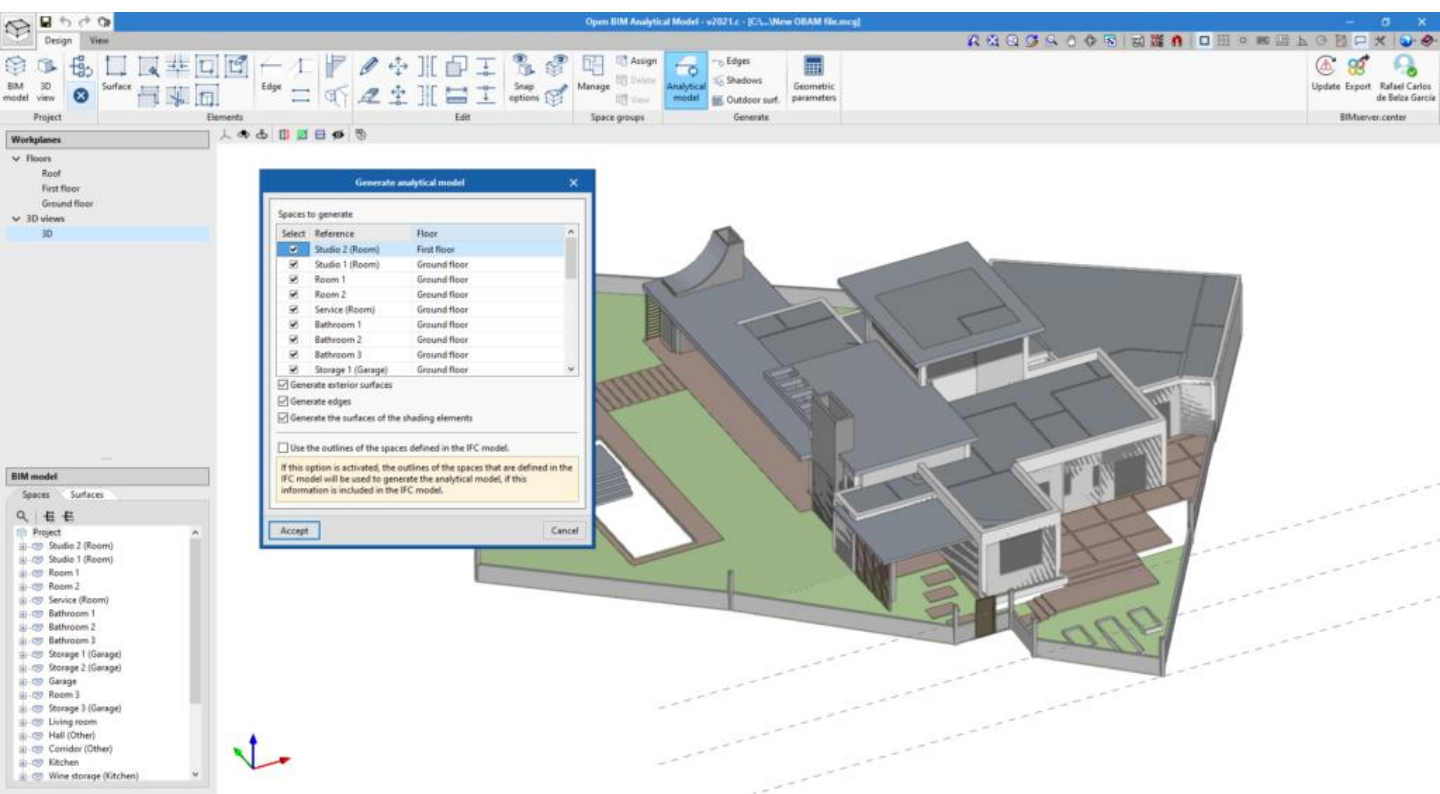
Descrizione generale degli impianti (tipologia e proprietà costruttive), definizione della stratigrafia (spessore, materiali e proprietà), relazione con i sistemi costruttivi e gli elementi del modello architettonico BIM.

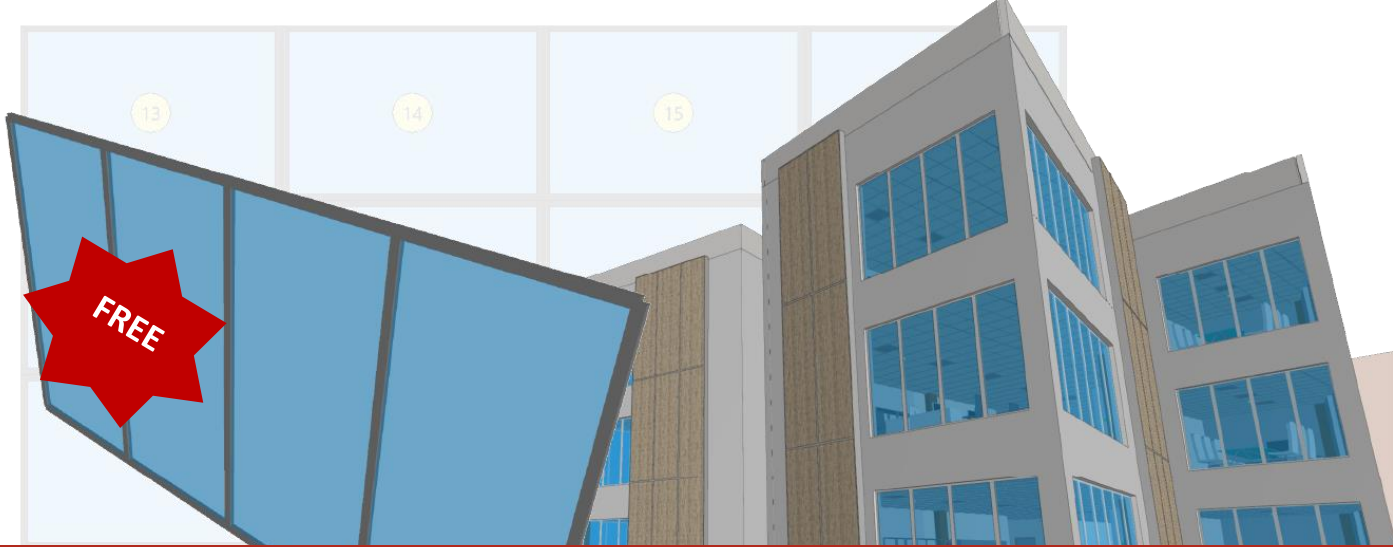




OPEN BIM Analytical Model

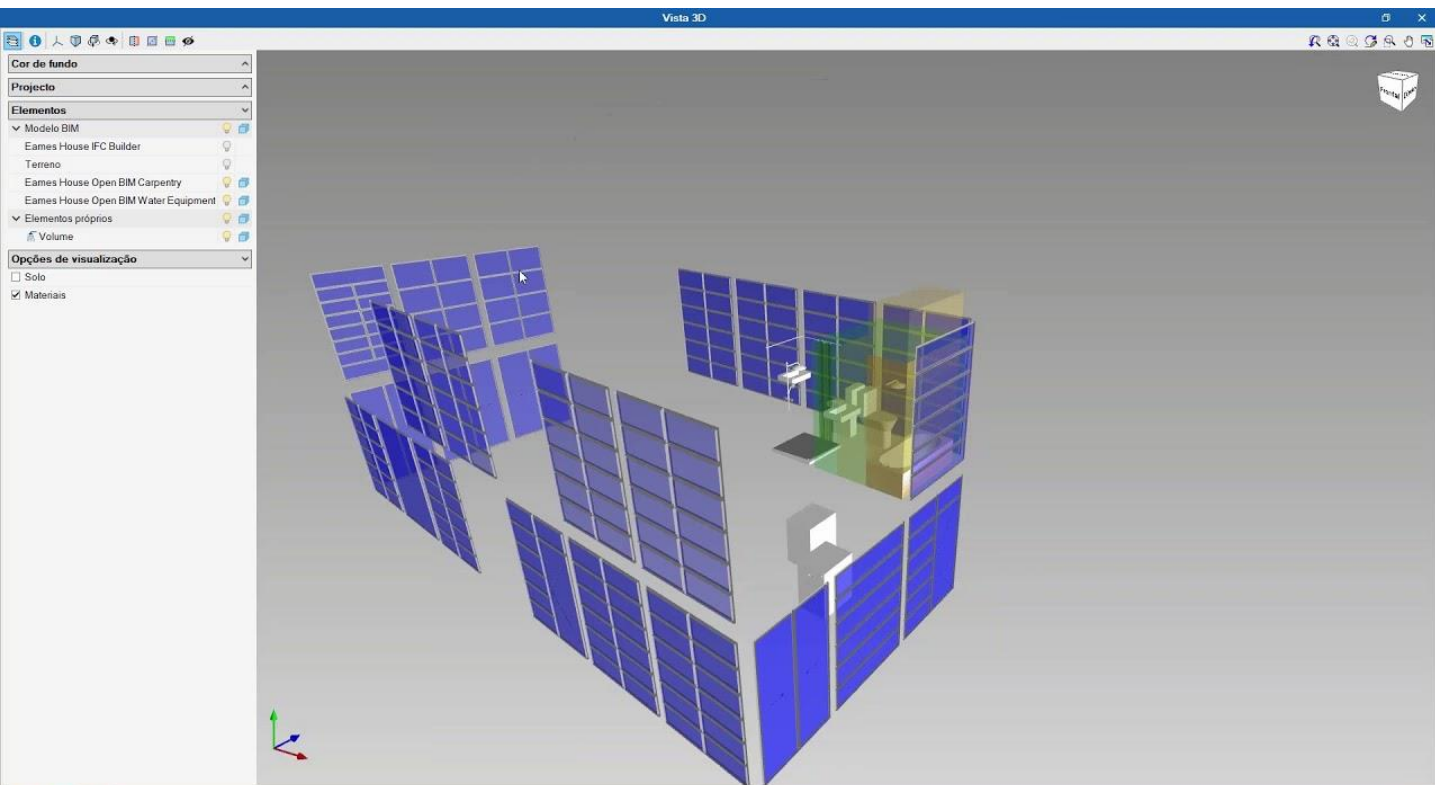
Open BIM Analytical Model è un applicativo sviluppato per generare modelli geometrici analitici di edifici al fine di effettuarne l'analisi energetica e acustica. Per tener conto delle diverse esigenze termiche e acustiche, l'applicazione consente di definire diversi raggruppamenti di spazi. In questo modo è possibile, ad esempio, stabilire sullo stesso modello analitico un raggruppamento per unità di utenza e un raggruppamento per criteri di zona termica.





OPEN BIM Carpentry

Open BIM Carpentry è un programma creato per facilitare la progettazione e la documentazione della **carpenteria** di un edificio. Nelle sue prime versioni Open BIM Carpentry consente di specificare il **design di finestre e porte vetrate** esterne per ottenere elaborati e documenti corrispondenti con le specifiche necessarie per lo sviluppo del progetto di base.

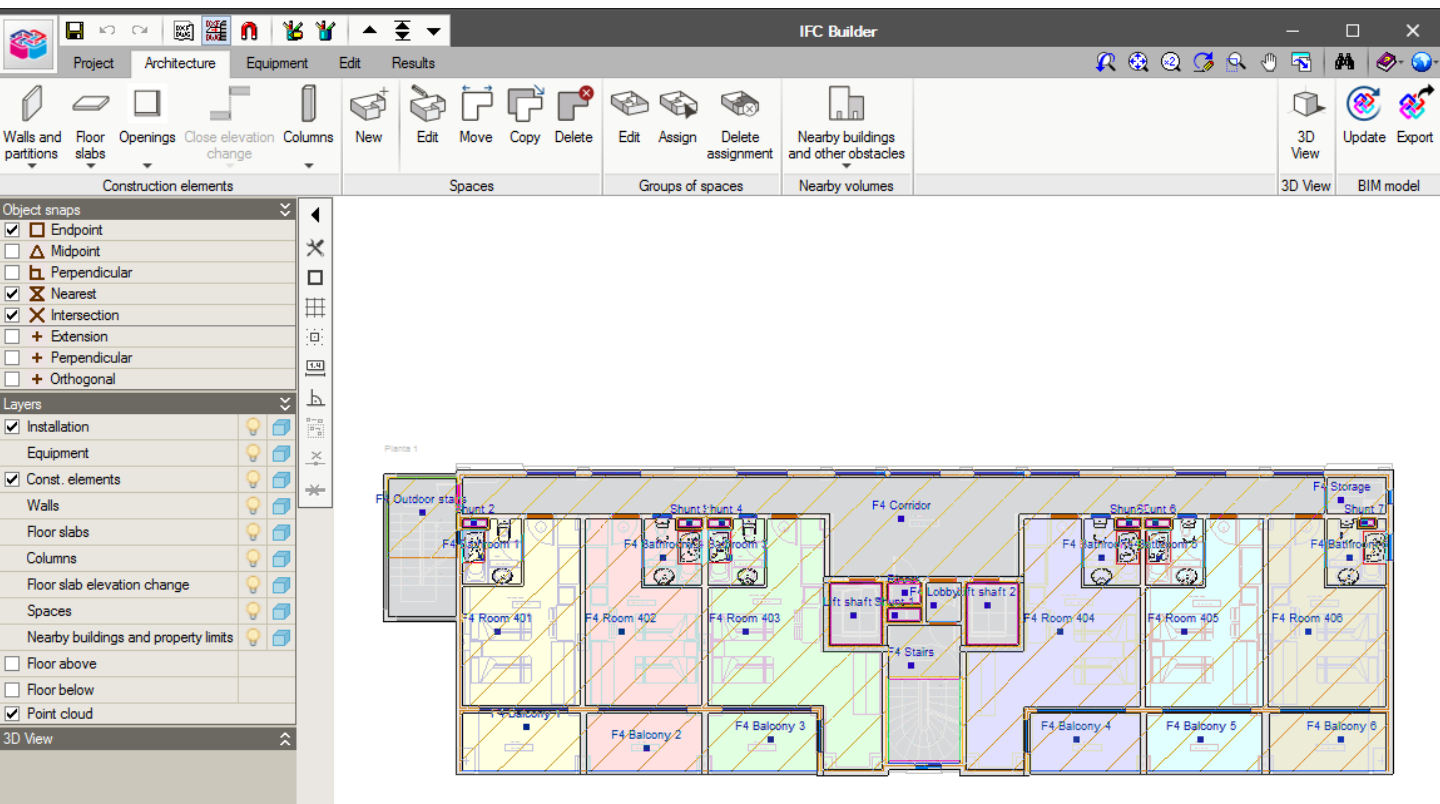




IFC Builder

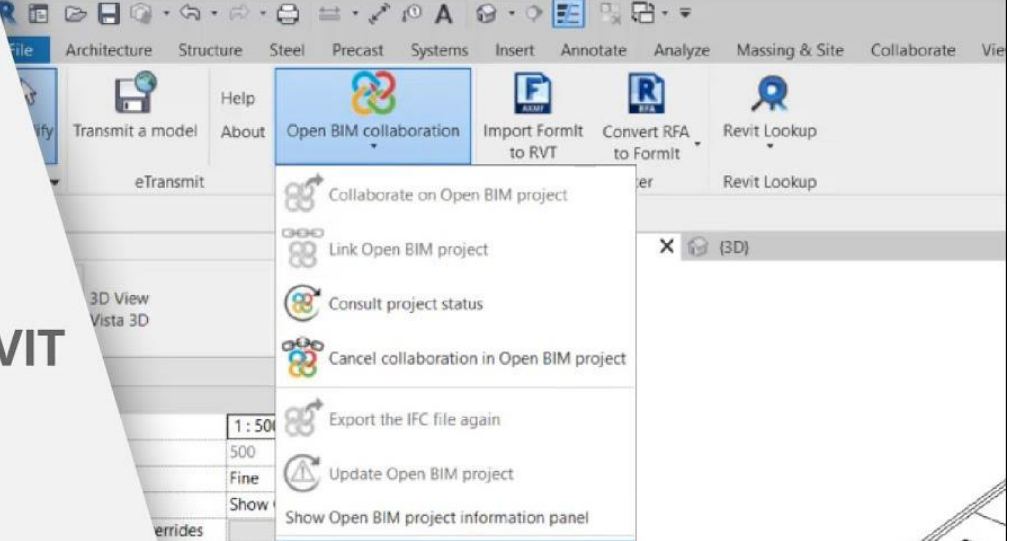
La modellazione dell'edificio in IFC Builder può essere realizzata manualmente da zero, o con la possibilità di importazione di elaborati grafici in formato **dxf**, **dwg**, **jpeg** o **bmp**, che agevolano il processo di realizzazione del modello di calcolo.

L'utente può introdurre gli **elementi costruttivi e strutturali** dell'edificio (a seconda del tipo di calcolo da realizzare). La modellazione viene realizzata per piano in un **ambiente di lavoro 2D**, utilizzando **elementi parametrici 3D**, con possibilità di visualizzare la **vista 3D** dell'edificio in qualsiasi momento.



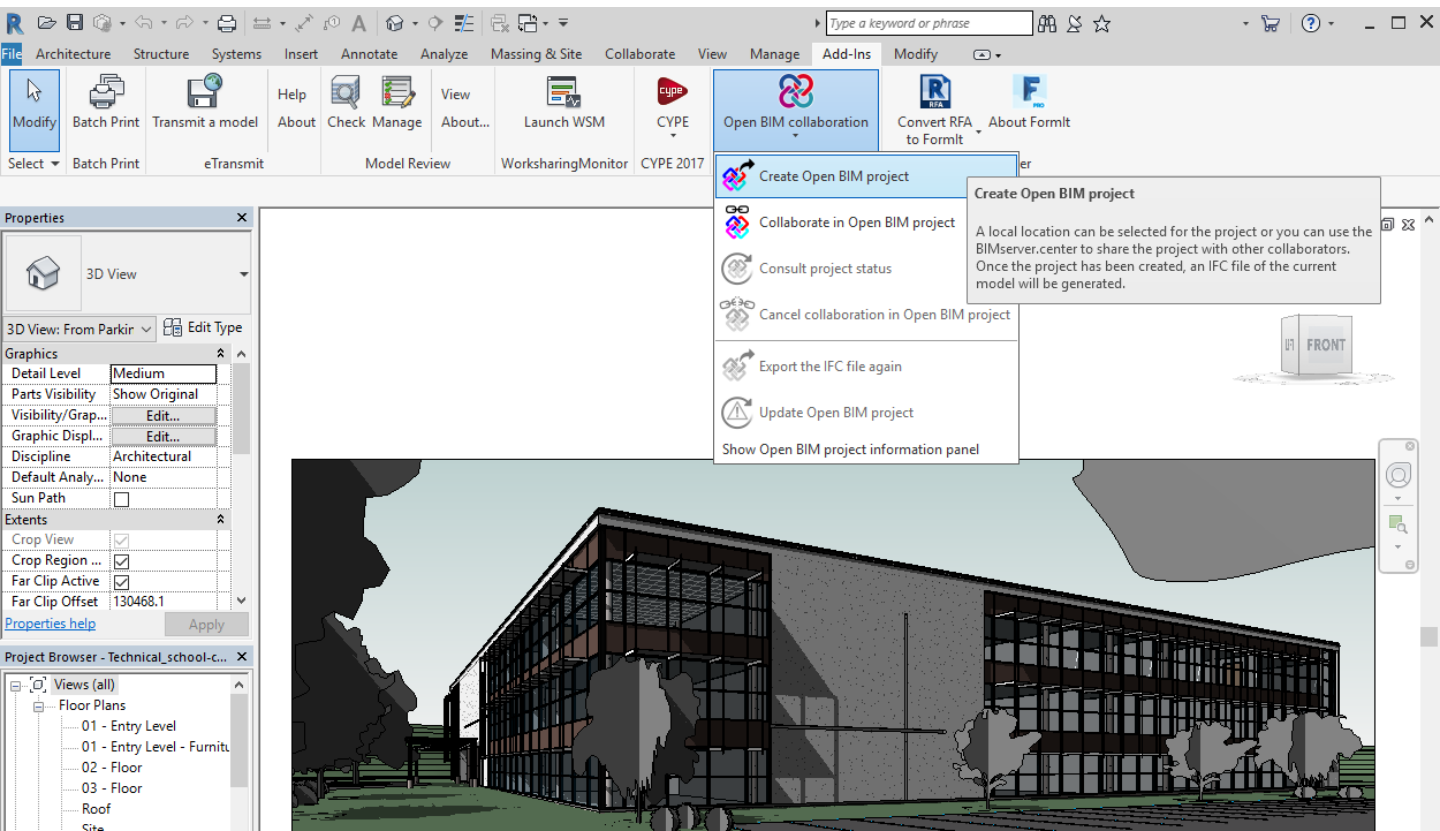


FREE
OPEN BIM - REVIT



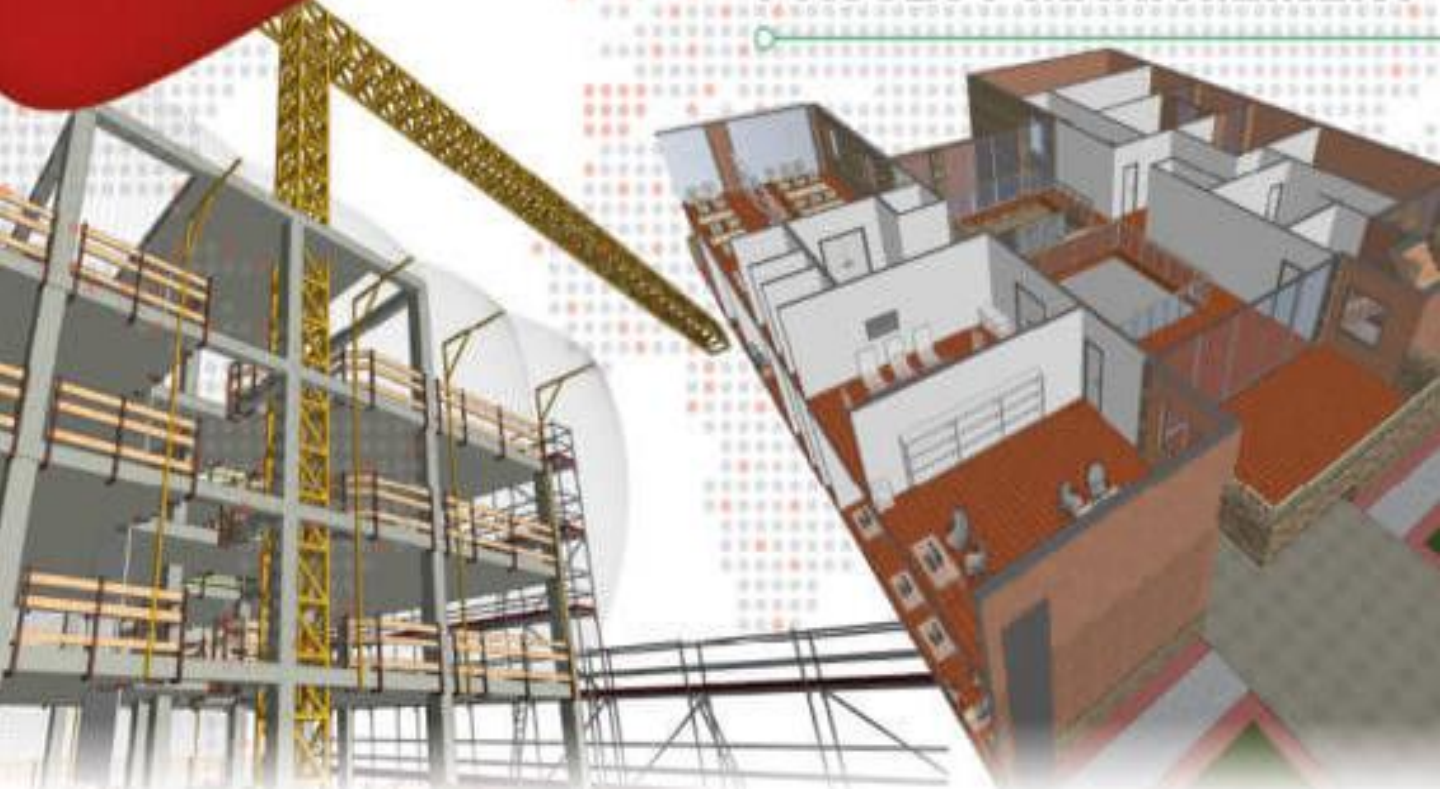
PLUGIN OPEN BIM-Revit

Con il **Plugin Open BIM-Revit**, qualsiasi utente di Autodesk Revit è in grado di integrare il suo progetto nella piattaforma **BIMserver.center** e beneficiare di tutti i vantaggi che offre, tra cui la rappresentazione dei **modelli BIM in realtà aumentata e virtuale**; il controllo degli aggiornamenti e la gestione dei conflitti; la gestione dei partecipanti al progetto e la connessione con diverse applicazioni Open BIM, compresi gli strumenti **CYPE**.

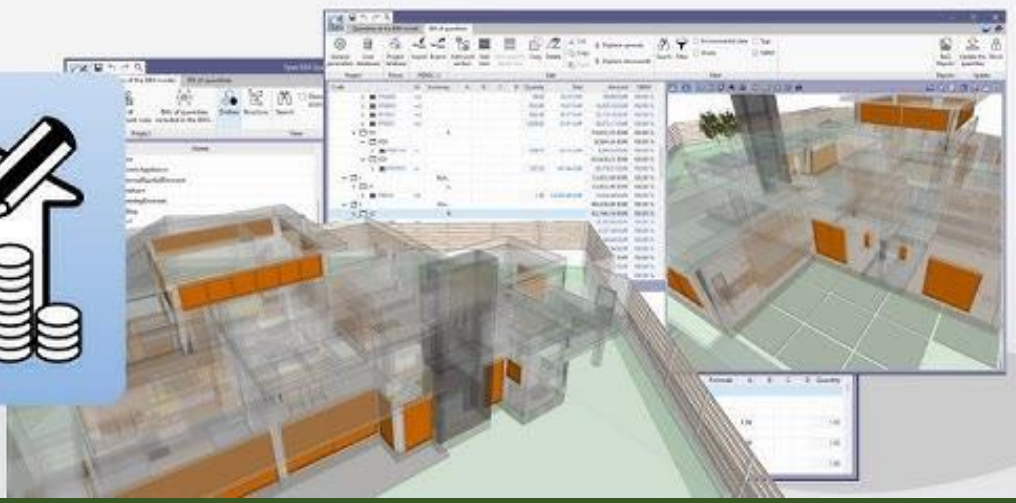




Solution for
**ARCHITECTURE AND
PROJECT MANAGEMENT**



PROJECT MANAGEMENT



OPEN BIM Quantities

Open BIM Quantities è uno strumento per l'estrazione di quantità e la creazione di computi metrici basati su modelli BIM che sono stati definiti utilizzando lo standard IFC.

Open BIM Quantities - [C:\...Presupuesto.qto]

Medición del modelo BIM Presupuesto

Parámetros generales Bancos de precios Precios Importar Exportar Añadir capítulo Añadir unidad de obra Añadir línea de detalle de medición Copiar Borrar Desplazar hacia arriba Desplazar hacia abajo Buscar Bloquear Listados del presupuesto Actualizar la medición Estado Listados Actualizar

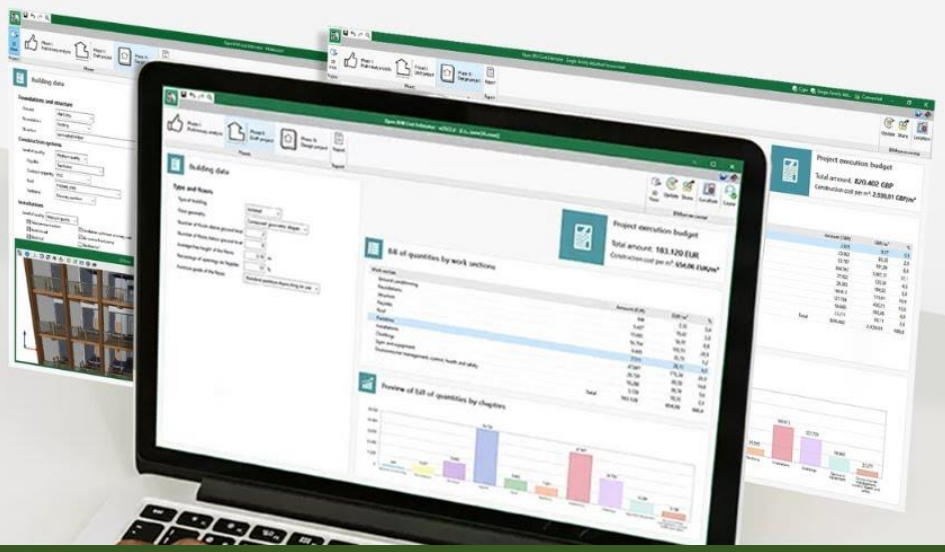
Código	Ud	Resumen	A	B	C	D	Cantidad	Precio	Importe
Presupuesto		Presupuesto							3.178.445,23 EUR
> C		Cimentaciones							93.018,65 EUR
> E		Estructuras							1.062.280,54 EUR
> F		Fachadas y particiones							1.290.276,77 EUR
> FF		Fábrica no estructural							162.023,21 EUR
> FFX		Hoja exterior cara vista en fachada de dos hojas							109.015,72 EUR
> FFX020	m ²	Hoja exterior de fachada de dos hojas, con apoyo parcial sobre ...					2868,08	38,01 EUR	109.015,72 EUR
		Basic Wall-Default - 15 cm	1,00	60,48				60,48	
		Basic Wall-Default - 30 cm inside	1,00	21,35				21,35	
		Basic Wall-Default - 30 cm outside	1,00	2786,25				2786,25	
> FFT		Hoja interior con aislamiento integrado en fachada de dos hojas							53.007,49 EUR
> FFT020	m ²	Hoja interior de fachada de dos hojas, de 5 cm de espesor, de fá...					2807,60	18,88 EUR	53.007,49 EUR
		Basic Wall-Default - 30 cm inside	1,00	21,35				21,35	
		Basic Wall-Default - 30 cm outside	1,00	2786,25				2786,25	
> FB		Tabiquería de entramado autoportante							122.861,24 EUR
> FT		Sistemas de tabiquería							11.779,31 EUR
> FM		Muros cortina							965.050,53 EUR
> FD		Defensas							28.562,48 EUR
> L		Carpintería, cerrajería, vidrios y protecciones solares							25.512,83 EUR
> Q		Cubiertas							253.349,85 EUR
> R		Revestimientos y trasdosados							454.006,59 EUR

Unidad de obra

Código del concepto FFX020

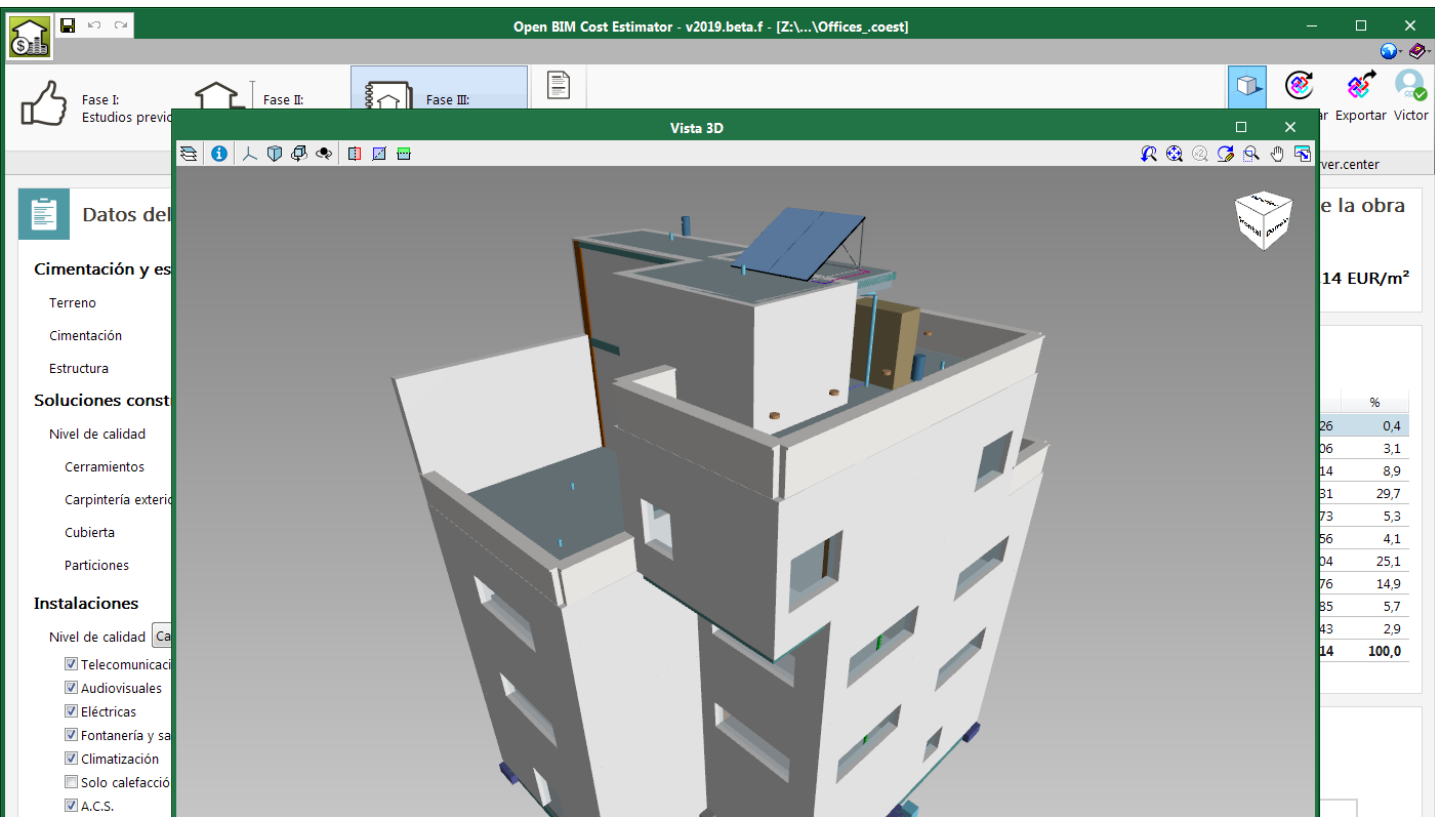
Factor 1,00

Rendimiento 2868,08



OPEN BIM Cost Estimator

Open BIM Cost Estimator è stato creato per stimare automaticamente il costo di esecuzione di un progetto di costruzione durante le sue fasi preliminari, in modo semplice e pratico, utilizzando un modello di progettazione veloce, efficiente e preciso, tenendo conto della superficie costruita, altezza della fattori edilizi, tipologici, costruttivi, geografici e socioeconomici.





Arquimedes

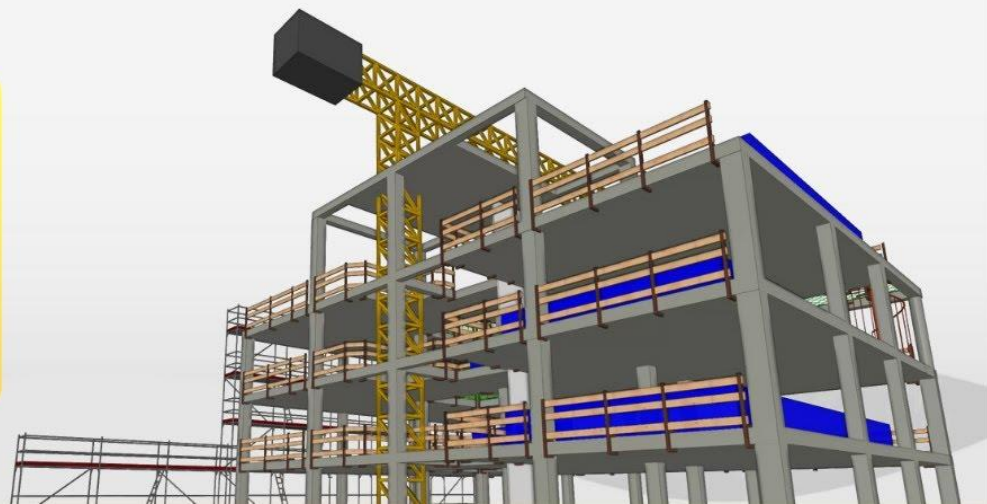
Arquimedes è uno strumento di **gestione dei lavori** che consente di eseguire tutti i tipi di **stime dei costi** in un progetto: le quantità, le certificazioni, i molteplici documenti tecnici associati al progetto, nonché la pianificazione e il controllo dei lavori durante il processo di costruzione.

Con i preventivi, che possono essere eseguiti sia manualmente che automaticamente (importati da modelli **CAD/BIM** da programmi come **Revit®**, **Allplan®** e **ArchiCAD®**, oppure da file in formato **DXF** o **DWG**), i report relativi all'andamento della commessa può essere generato un **computo metrico**.

The screenshot displays the Arquimedes software interface. The main window shows a 3D architectural model of a building. A menu is open, highlighting 'Arquimedes'. The 'cype SOFTWARE' logo is visible in the bottom right corner. Below the main window, there are several smaller windows showing data tables and project details.

Código	SS	GR	Ud	Resumen	Cant.
EA				Acero	1,000
EAS010			m2	Acero S275JR en pl	2,411,840
EAS005			Ud	Placa de anclaje de	8,000
EH				Hormigón armado	1,000
EHU010			m²	Estructura de hormi	278,140
EHE010			m²	Los de escalera de	17,900

Código	SS	GR	Ud	Resumen	Cant.
C				Orientaciones	
E				Estructuras	
F				Fachadas	
FF				Fábricas y trasdosados	
FC				Carpintería exterior	
FD				Defensas de exteriores	
FR				Remates de exteriores	



OPEN BIM Health and Safety

Open BIM Health and Safety è un programma che è stato creato per assistere gli utenti nello sviluppo di **disegni di elementi di protezione collettiva** da incorporare nel progetto. Esporta anche le quantità degli elementi che sono stati inseriti, in formato FIEBDC-3, in modo che possano essere utilizzati nel software di rilevamento quantitativo.

