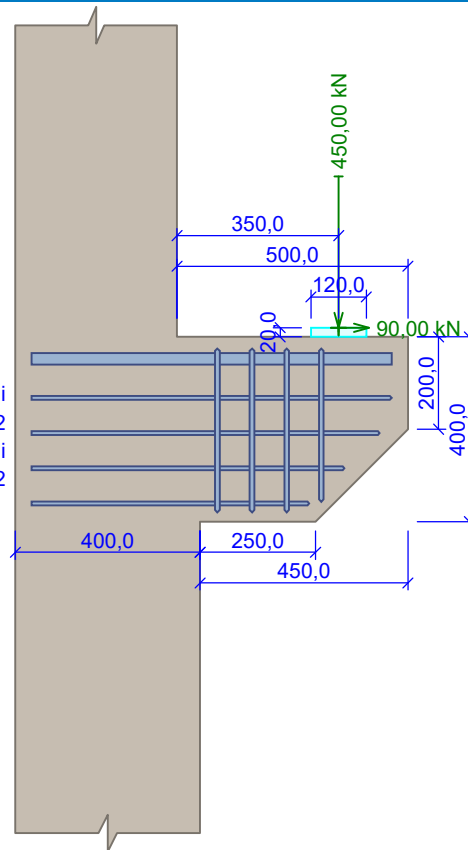




Mensola A

4 × Diametro 25 mm - Copriferro 35 mm
Staffe verticali
4 × Diametro 10 mm - Numero di bracci 2
Staffe orizzontali
4 × Diametro 8 mm - Numero di bracci 2



Dimensioni

Lungh. mensola - sup. :
 $l_2 = 500,0$ mm
Lunghezza mensola :
 $l_c = 450,0$ mm
Altezza mensola :
 $h_c = 400,0$ mm
Alt. mensola - fronte :
 $h_1 = 200,0$ mm
Lungh. mensola - inf. :
 $l_1 = 250,0$ mm
Larghezza pilastro :
 $l = 400,0$ mm
Larghezza :
 $b = 350,0$ mm

Ripartitore

Altezza :
 $\Delta h = 20,0$ mm
Lunghezza :
 $l_p = 120,0$ mm
Larghezza :
 $b_p = 300,0$ mm

Materiali

Classe ambientale : X0
Calcestruzzo : C 25/30
Armatura longitudinale : B450
Armatura a taglio : B450

Carico

Forza verticale : $F_{Ed} = 450,00$ kN
Forza orizzontale : $H_{Ed} = 90,00$ kN
Eccentricità : $a_c = 350,0$ mm

Armatura

4 × Diametro 25 mm - Copriferro 35 mm

Staffe verticali

4 × Diametro 10 mm - Numero di bracci 2

Staffe orizzontali

4 × Diametro 8 mm - Numero di bracci 2

Risultati

Tipo di mensola $0,5 < a/z = 1,31 \leq 2,0$ □ mensola lunga
Forza di trazione principale $F_t = 701,6$ kN
Area richiesta di armatura principale $A_{sl,req} = 1\,793$ mm²
Area specificata dell'armatura principale $A_{sl} = 1\,963$ mm² $\geq A_{sl,req} = 1\,793$ mm² □ **VERIFICATO**
Area richiesta di armat. vertic. $A_{sv,req} = 575$ mm²
Area specificata dell'armatura verticale $A_{sv} = 628,3$ mm² $\geq A_{sv,req} = 575$ mm² □ **VERIFICATO**
Richiesta almeno 287,5 mm² (2× staffa) posizione nei tre quarti centrali dell'area tra la colonna e la piastra
Area richiesta di armat. oriz. $A_{sh,req} = 313,9$ mm²
Area specificata dell'armatura orizzontale $A_{sh} = 402,1$ mm² $\geq A_{sh,req} = 313,9$ mm² □ **VERIFICATO**
Sollecitazioni sotto il ripartitore $\sigma = 12,5$ MPa $\leq f_{cd} = 14,17$ MPa □ **VERIFICATO**

Verificato