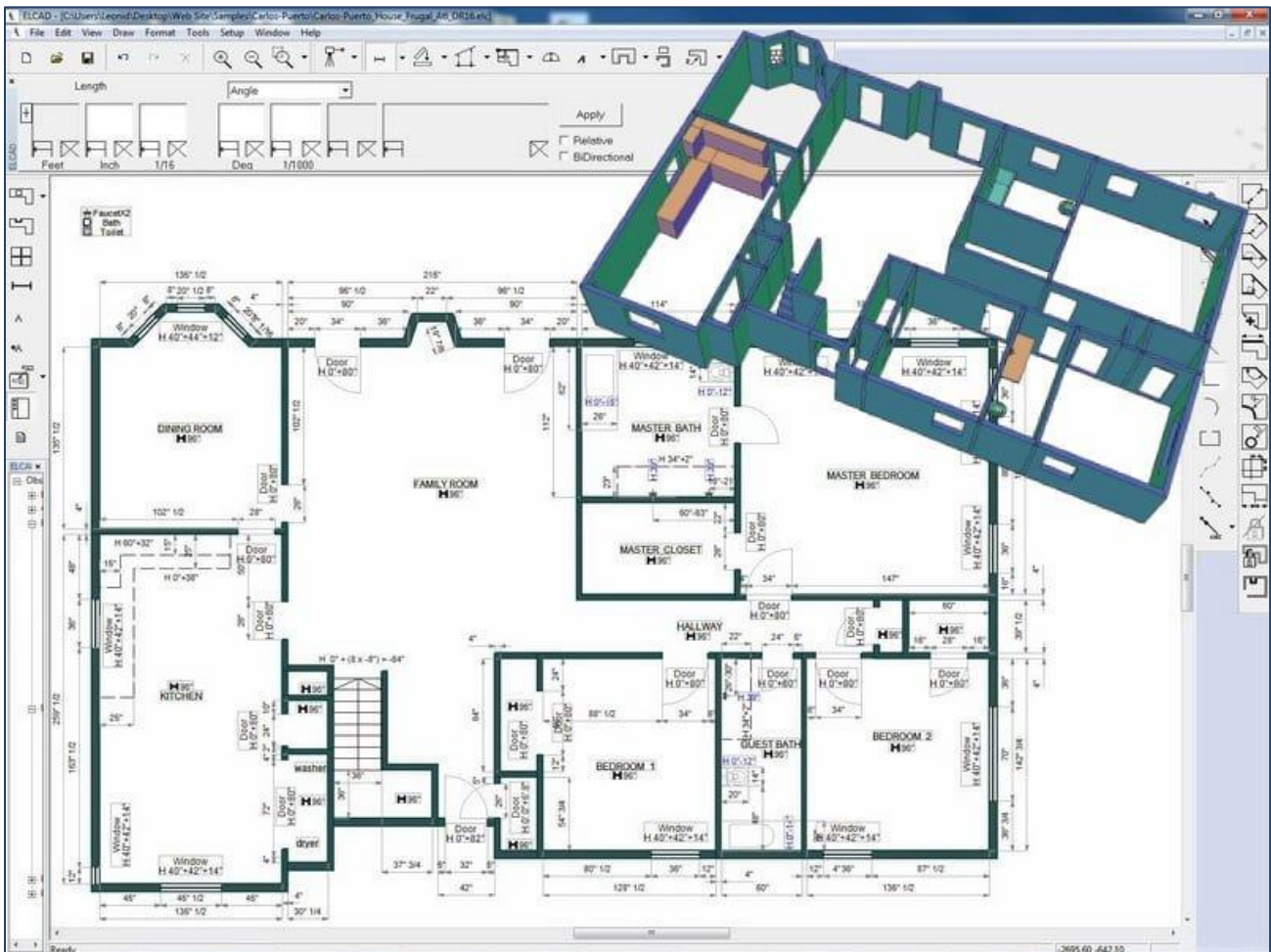


INNODRAW Il software per il rilievo d'interni

- Quick Start



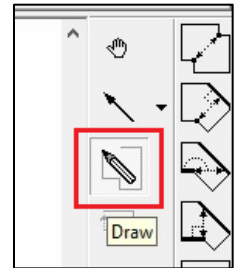
I primi passi per l' utilizzo di InnoDraw

Doppio click sul collegamento sul desktop "[InnoDraw Quick Start Video](#)" e guarda il video "3 1 Free Sketch Drawing" per i primi 2 minuti.

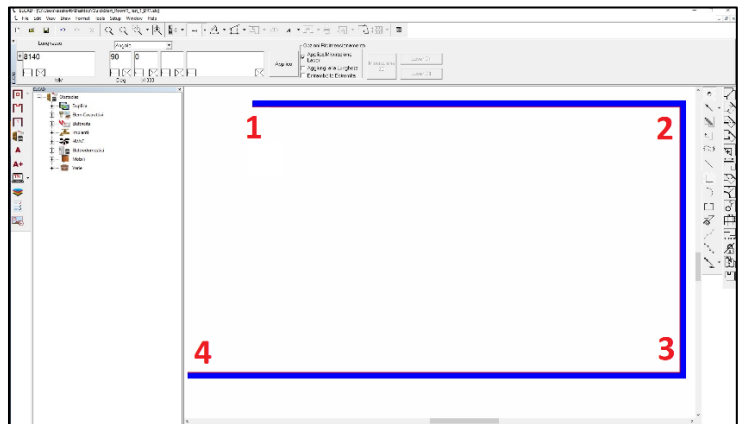
Per aprire un disegno vuoto, Fare doppio clic sul collegamento "**InnoDraw Quick Start Drawing**" presente sul desktop (o aprire da C:\InnoDraw\Drawings\QuickStart_Room1_Test_1_DR1.elc). Questo collegamento ti consentirà di saltare la procedura regolare di compilazione dati richiesti per aprire un nuovo disegno.

Ora sei pronto per disegnare la tua prima stanza!

- Selezionare l' icona "Draw"

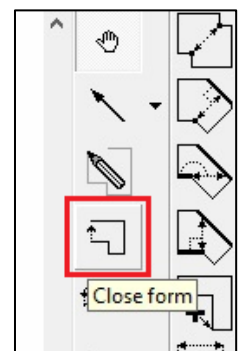


- Clicca gli angoli della tua stanza finché non avrai tutte le pareti.

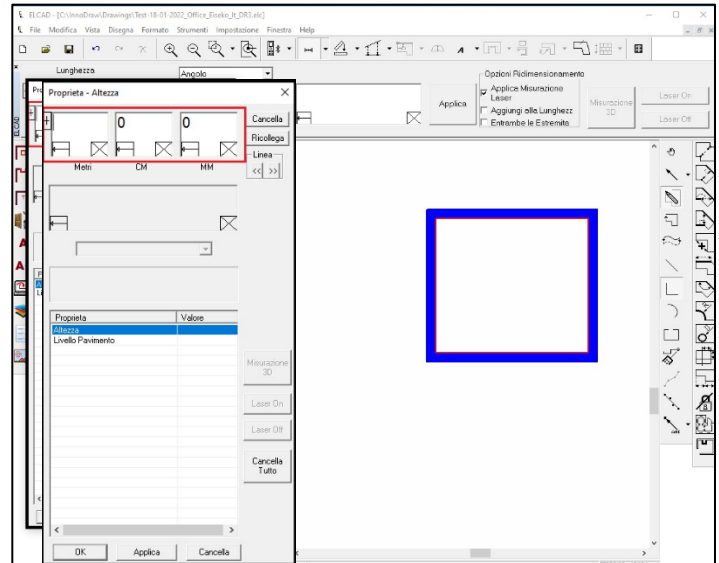


Non disegnare l'ultima linea! C'è un' icona speciale per questo:

- Seleziona l' icona "Close form" per chiudere la stanza.



- Il programma ti richiederà di inserire l'altezza della stanza:



Non chiudere la finestra senza aver inserito l'altezza della stanza! (Non fare clic su "X")

Se involontariamente hai chiuso la finestra per l'inserimento dell'altezza, dovrai cancellare la stanza e ridisegnarla.

Eliminare una stanza:

1. Attiva l'icona "Selezione"

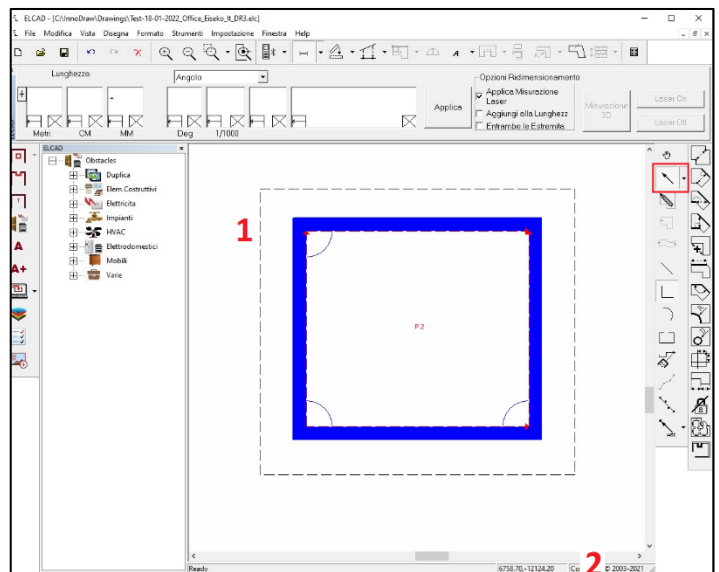


e seleziona la stanza:

clicca con il tasto destro del mouse sul punto 1,

tieni premuto e trascina il mouse fino al punto 2

2. Clicca sull'icona "Elimina" o premere il tasto "Canc" da tastiera



Ora il disegno è nuovamente vuoto.

Per inserire le misure delle pareti segui le istruzioni nel **Quick Start Video**.

Quando finisci di disegnare la stanza, puoi salvare il disegno ad uscire dal programma.