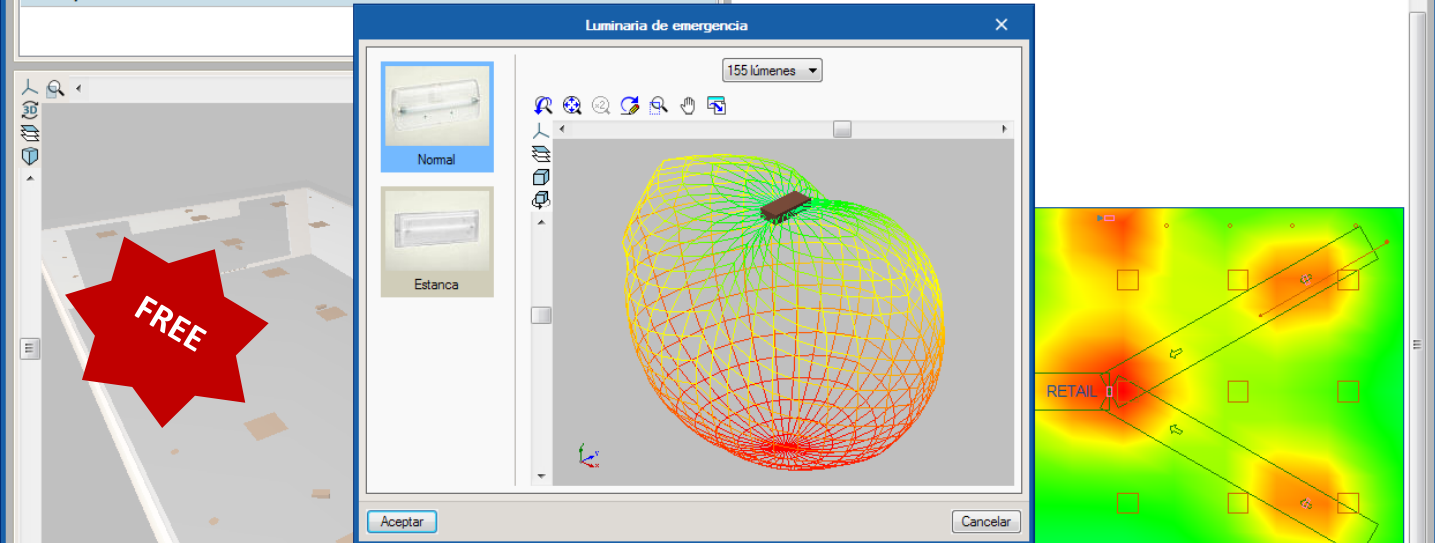


ILLUMINAZIONE

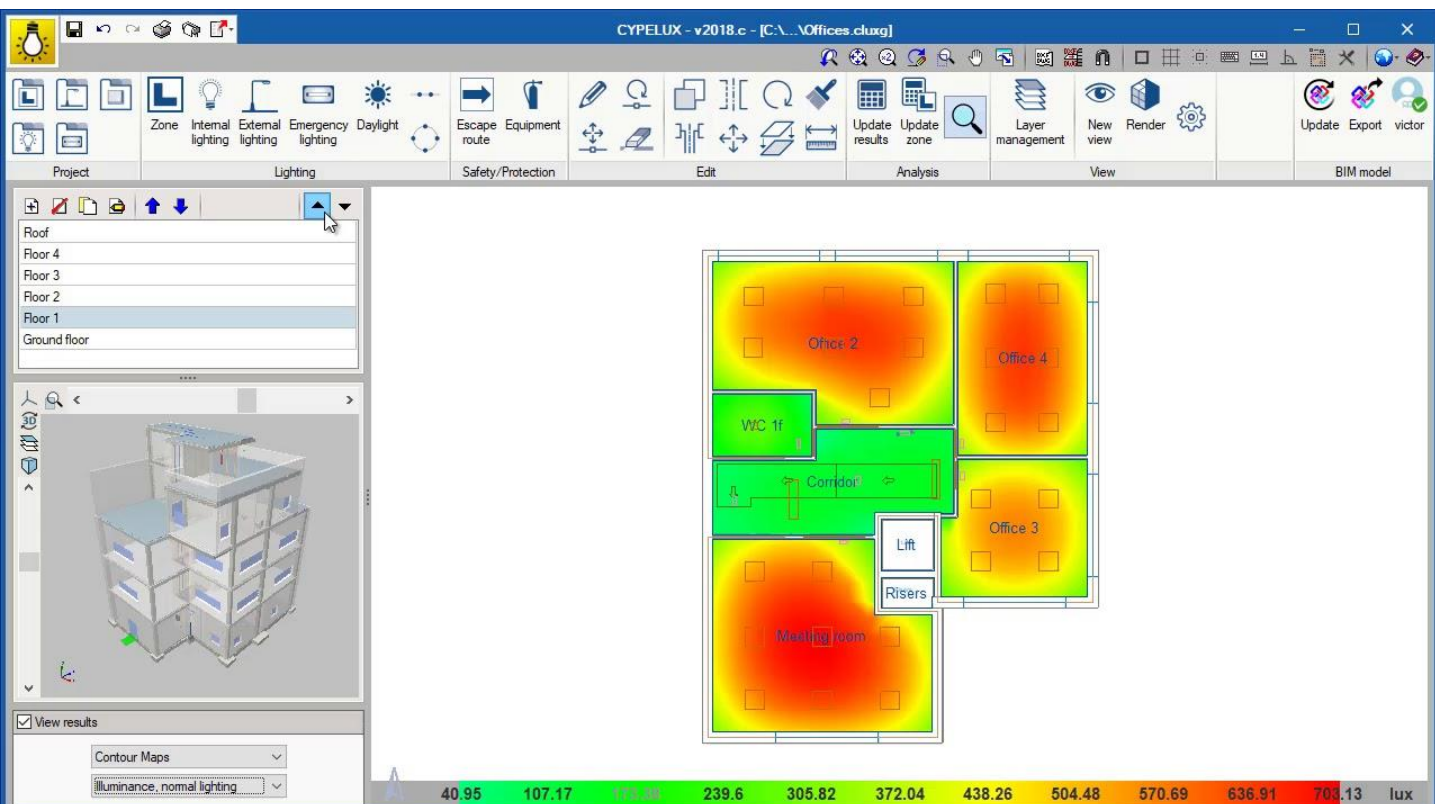


CYPELUX

CYPELUX è uno strumento di libero utilizzo creato per eseguire il calcolo illuminotecnico di impianti di illuminazione normale e di emergenza.

CYPELUX esegue i seguenti normali calcoli illuminotecnici:

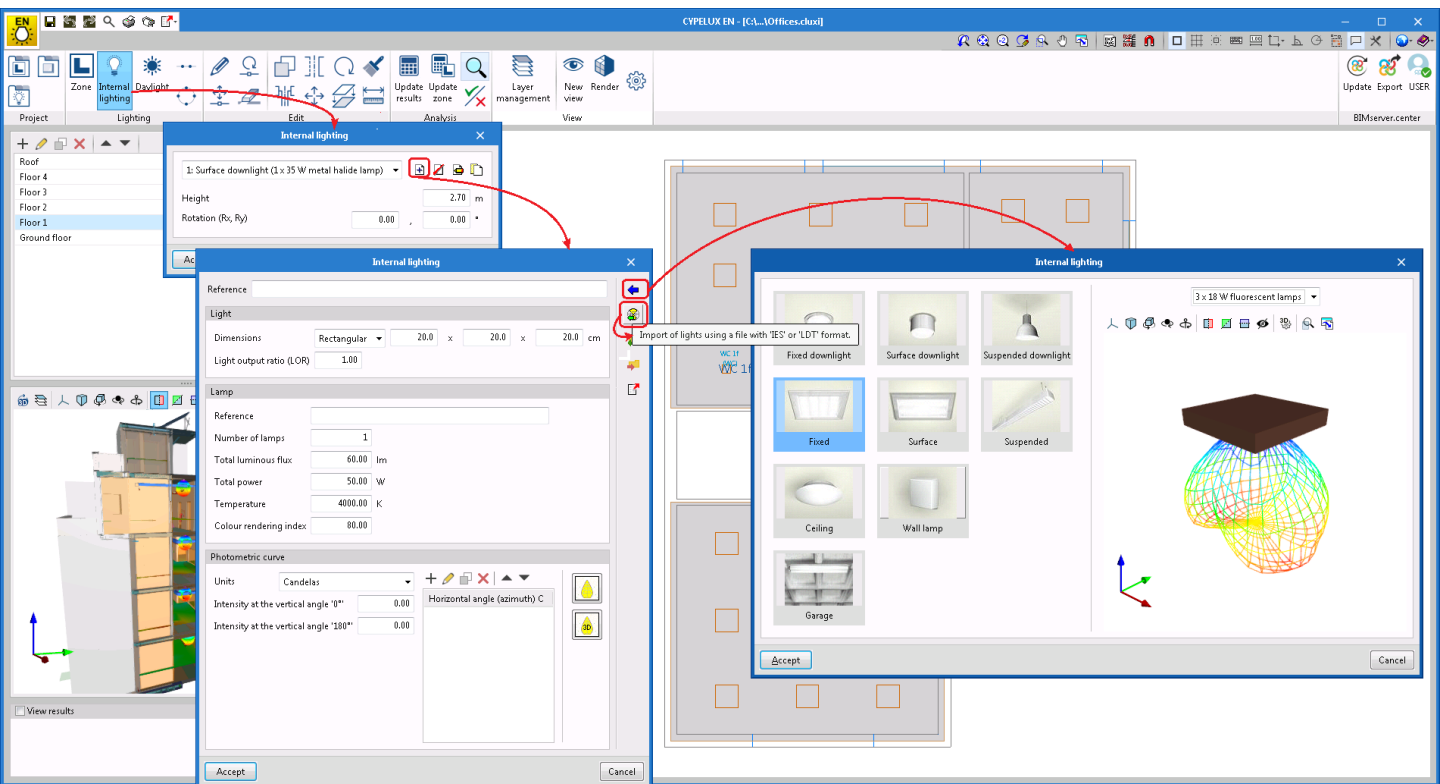
Calcolo del livello di illuminamento dell'impianto misurato a livello del piano di lavoro, calcolo del valore di efficienza energetica dell'impianto (VEEI), calcolo del livello di abbagliamento basato sull'UGR definito nella norma CIE 117:1995 (Discomfort glare in interior lighting), calcolo del fattore di manutenzione in base al metodo proposto dalla norma CIE 97:2005 (Guida alla manutenzione degli impianti elettrici di illuminazione interna), per ambienti interni.

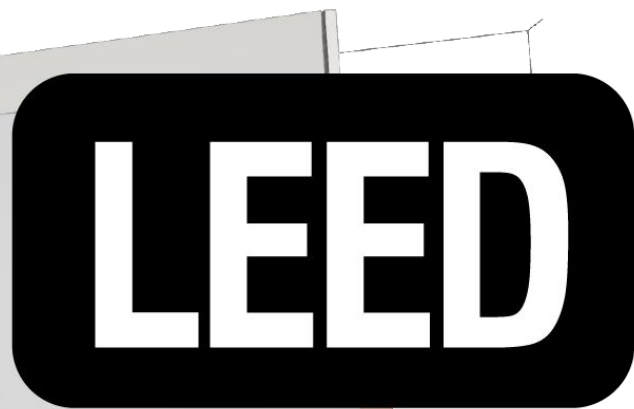




CYPELUX EN

CYPELUX EN permette all'utente di verificare i requisiti di illuminazione proposti dalla EN 12464-1, a seconda del tipo di attività, per luoghi di lavoro interni. Il programma verifica l'illuminamento mantenuto, l'indice di abbagliamento, l'uniformità di illuminazione e il rendimento cromatico degli apparecchi illuminanti. Per raggiungere i livelli richiesti è possibile fare uso sia dell'illuminazione normale artificiale che della luce diurna in base alla norma.





CYPELUX LEED

CYPELUX LEED consente agli utenti di configurare i parametri di luce diurna necessari per eseguire la simulazione.

Devono essere inseriti i dati riguardanti l'ubicazione del progetto e la riflettanza delle superfici esterne (facciata e pavimento); l'orientamento dell'edificio sarà ottenuto direttamente dal modello BIM.

Per effettuare l'analisi, oltre ad inserire le caratteristiche generali dell'opera, è necessario specificare il "Grado di trasmissione" e l'"Indice di rifrazione" per le tipologie di aperture vetrate dell'edificio.

