

## Informazioni generali

Classe del legno C24

Interasse capriate C/C 0.70 m

Travetti C22, 50x50 mm, C/C 0.30 m

Assito C22, spessore 20 mm

Classe di servizio (NTC-DM2008, §4.4.5): Classe 2

Coefficiente del materiale: 1.30 (NTC-DM2008, T.4.4.III)

Volume della capriata =0.835 m³

## Normative di calcolo

UNI EN1990-1-1:2004 Basi di calcolo

UNI EN1991-1-1:2004 Azioni sulle strutture

DM2008 Azioni della neve

DM2008 Azioni del vento

UNI EN1995-1-1:2009 Progettazione delle strutture di legno

## Carichi distribuiti sulla copertura

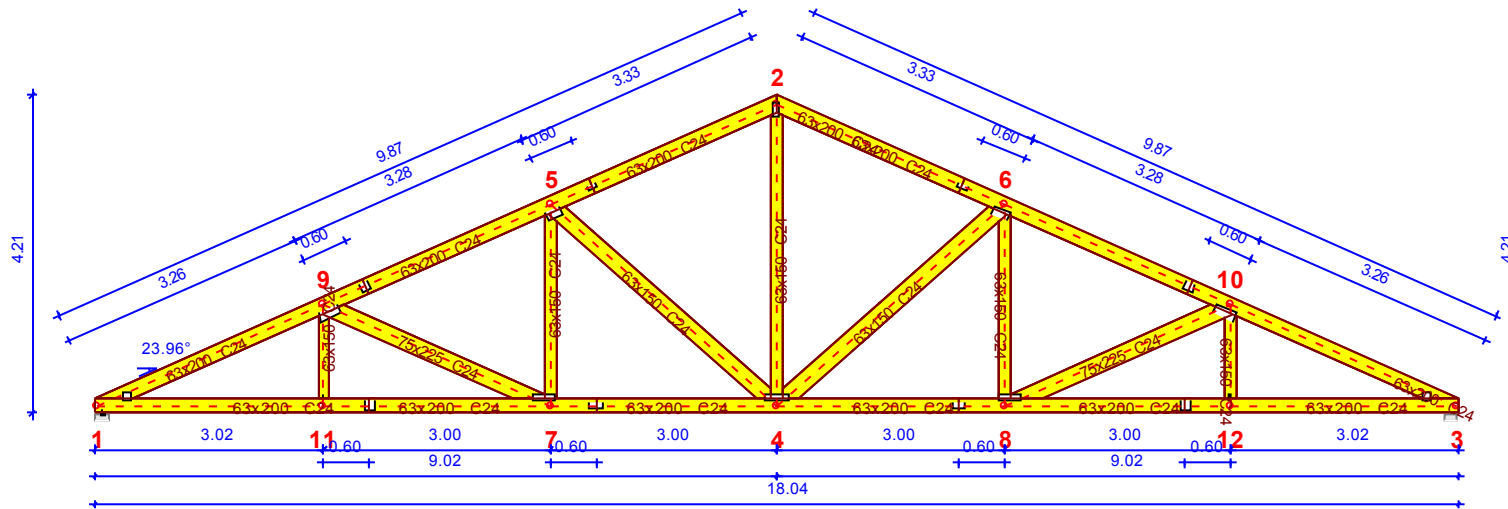
Carico permanente del manto di copertura 0.600 kN/m²

Travetti, assito, isolamento 0.100 kN/m²

Peso del controsoffitto del tetto 0.100 kN/m²

Carico della neve sul terreno 1.500 kN/m²

Pressione del vento sulle superfici vert. 0.754 kN/m²



## Elementi della capriata

elem	Sezione	Classe	Lunghezza (Lmax)	
EI 1-2 :	63x200	C24	L1-2 =9.85 m	Lmax =9.87 m
EI 2-3 :	63x200	C24	L2-3 =9.85 m	Lmax =9.87 m
EI 1-3 :	63x200	C24	L1-3 =18.00 m	Lmax =18.00 m
EI 2-4 :	63x150	C24	L2-4 =4.00 m	Lmax =3.79 m
EI 4-5 :	63x150	C24	L4-5 =4.01 m	Lmax =3.78 m
EI 4-6 :	63x150	C24	L4-6 =4.01 m	Lmax =3.78 m
EI 5-7 :	63x150	C24	L5-7 =2.67 m	Lmax =2.44 m
EI 6-8 :	63x150	C24	L6-8 =2.67 m	Lmax =2.44 m
EI 9-11 :	63x150	C24	L9-11 =1.33 m	Lmax =1.12 m
EI 10-12 :	63x150	C24	L10-12 =1.33 m	Lmax =1.12 m
EI 7-9 :	75x225	C24	L7-9 =3.28 m	Lmax =3.04 m
EI 8-10 :	75x225	C24	L8-10 =3.28 m	Lmax =3.04 m

## Piastre

Nodo	Tipo	Dimensioni (BxL)mm	bullone
Nd 2 :	Piastra 2.0mm	95x200mm	4.0mm :20 [7+6+7]
Nd 1 :	Piastra 2.0mm	135x130mm	4.0mm :28 [14+14]
Nd 3 :	Piastra 2.0mm	135x130mm	4.0mm :28 [14+14]
Nd 4 :	Piastra 2.0mm	355x105mm	4.0mm :18 [4+4+4+6]
Nd 5 :	Piastra 2.0mm	215x125mm	4.0mm :11 [3+4+4]
Nd 6 :	Piastra 2.0mm	215x125mm	4.0mm :11 [3+4+4]
Nd 9 :	Piastra 2.0mm	285x125mm	4.0mm :11 [3+4+4]
Nd 10 :	Piastra 2.0mm	285x125mm	4.0mm :11 [3+4+4]
Nd 11 :	Piastra 2.0mm	45x125mm	4.0mm :8 [4+4]
Nd 12 :	Piastra 2.0mm	45x125mm	4.0mm :8 [4+4]
Nd 7 :	Piastra 2.0mm	310x105mm	4.0mm :14 [4+6+4]
Nd 8 :	Piastra 2.0mm	310x105mm	4.0mm :14 [4+6+4]
EI 9 :	Piastra 2.0mm	180x95mm	4.0mm :30 [15+15]
EI 10 :	Piastra 2.0mm	180x95mm	4.0mm :30 [15+15]
EI 8 :	Piastra 2.0mm	125x145mm	4.0mm :32 [16+16]
EI 11 :	Piastra 2.0mm	125x145mm	4.0mm :32 [16+16]
EI 3 :	Piastra 2.0mm	125x65mm	4.0mm :12 [6+6]
EI 6 :	Piastra 2.0mm	125x65mm	4.0mm :12 [6+6]
EI 2 :	Piastra 2.0mm	125x115mm	4.0mm :24 [12+12]
EI 5 :	Piastra 2.0mm	125x115mm	4.0mm :24 [12+12]

## Progetto: ESEMPIO

CAPRIATA-04

Scala : 1:100

Data: 31/10/2013

Progettista:

Dis. n°:

Nome file: trav e secondaria Firma:

Eiseko Engineering

WOODexpress

www.runet-software.com