

SCORCIATOIE DA TASTIERA ZWCAD

ZWCAD è un potente software CAD che migliora l'efficienza della progettazione. Una delle sue caratteristiche principali sono i tasti di scelta rapida, che consentono agli utenti di accedere rapidamente ai comandi, risparmiando tempo e riducendo la dipendenza dai menu. Utilizzando queste scorciatoie puoi semplificare il flusso di lavoro e migliorare la produttività.

Indice:

1. Elenco dei tasti di scelta rapida ZWCAD

1.1	Scorciatoie a un tasto ZWCAD (dalla A alla Z)	pag. 2
1.2	Gestisci disegni	pag. 3
1.3	Attiva/disattiva le funzionalità generali	pag. 4
1.4	Attiva/disattiva le modalità di disegno	pag. 4
1.5	Gestisci schermo	pag. 5
1.6	Gestisci flusso di lavoro	pag. 5

2. Come personalizzare i tasti di scelta rapida

2.1	Metodo 1: abilitare la personalizzazione nell'editor degli alias dei comandi.	pag. 6
2.2	Metodo 2: modificare il file PGP per personalizzare le scorciatoie.	pag. 7

3. Conclusione pag. 8

1. Elenco dei tasti di scelta rapida ZWCAD

1.1 Scorciatoie a un tasto ZWCAD (dalla A alla Z)

Le scorciatoie a un tasto di ZWCAD forniscono un rapido accesso ai comandi utilizzati di frequente, consentendo di eseguire attività con una sola pressione di tasto per una maggiore efficienza.

COMANDO	NOME COMPLETO	FUNZIONE
A	ANNULLA	Cancella il comando precedente
B	BLOCCO	creare un blocco.
C	CERCHIO	disegnare un cerchio.
D	STILEQUOTA	Gestisci gli stili delle dimensioni.
E	ESPLODI	Esplodi
F	RACCORDO	Raccordo
G	GROUP	Crea un gruppo.
H	TRATTEGGIO	Crea un retino
I	INSER	Inserisci un blocco
J	UNISCI	Unisci
L	LINEA	Linea
M	SPOSTA	Sposta
O	OFFSET	Offset
P	PAN	Sposta Vista
R	RIDIS	Ridisegna
S	SPOSTA	Sposta
T	TESTO	Crea Testo Multilinea
U	GESTUCS	Gestisci UCS
V	VISTA	Gestione Visualizzazione
W	MBLOCCO	Crea nuovo blocco
X	EXPLODE	Esplodi
Z	ZOOM	Zoom

COMANDO	NOME COMPLETO	FUNZIONE
F1	HELP	Help
F2		Apri barra dei comandi
F3		Accende/Spegne Snap
F5/ Ctrl+E	ISOPLANE	Cambia i piani isometrici
F6		Abilita/Disabilita Coordinate
F7/ Ctrl+G		Accende/Spegne Griglia
F8/ Ctrl+L		Accende/Spegne Ortogonalità
F9		Accende/Spegne Snap griglia
F11		Accende/Spegne puntamento Snap ad oggetto
F12		Abilita/Disabilita Input Dinamico

1.2 Gestisci disegni

Queste scorciatoie si concentrano sulla gestione dei disegni, consentendoti di aprire, salvare o modificare i tuoi disegni con una singola azione, mantenendo i tuoi progetti organizzati.

COMANDO	NOME COMPLETO	FUNZIONE
Ctrl+N	NUOVO	Crea un file di disegno.
Ctrl+O	APRI	Apri un file di disegno.
Ctrl+S	QSAVE	Salvataggio rapido di un disegno.
Ctrl+Shift+S	SAVEAS	Salva il disegno come...
Ctrl+Shift+L	SAVEALL	Salva tutti i disegni.
Ctrl+P	PLOT	Stampa un disegno.
Ctrl+Q	QUIT	Esce dal programma ZWCAD.

1.3 Attiva/Disattiva le funzionalità generali

Le seguenti scorciatoie ti aiuteranno a passare rapidamente da una funzionalità generale all'altra, consentendo una navigazione più rapida e modifiche al tuo spazio di lavoro.

COMANDO	NOME COMPLETO	FUNZIONE
Ctrl+H	PICKSTYLE	Abilita/disabilita la selezione e la modifica simultanea degli oggetti raggruppati
Ctrl+Shift+A		Abilita/disabilita la selezione del gruppo.
Ctrl+Shift+P	QPMODE	Attiva/Disattiva le Proprietà Rapide quando selezioni gli oggetti

1.4 Attiva/disattiva le modalità di disegno

Con le scorciatoie della modalità di disegno, puoi passare senza sforzo tra diverse impostazioni di disegno per soddisfare i tuoi requisiti di progettazione

COMANDO	NOME COMPLETO	FUNZIONE
F3		Accende/Spegne Snap
F5/ Ctrl+E	ISOPLANE	Cambia i piani isometrici
F6		Abilita/Disabilita Coordinate
F7/ Ctrl+G		Accende/Spegne Griglia
F8/ Ctrl+L		Accende/Spegne Ortogonalità
F9		Accende/Spegne Snap griglia
F11		Accende/Spegne puntamento Snap ad oggetto
F12		Abilita/Disabilita Input Dinamico
Ctrl+U		Attiva/Disattiva il tracciamento polare.
Ctrl+W		Attiva/Disattiva il ciclo di selezione.

1.5 Gestisci schermo

Le scorciatoie per la gestione dello schermo ti offrono un rapido controllo sul display, aiutandoti a ingrandire, spostare o aggiornare l'area di lavoro con facilità.

COMANDO	NOME COMPLETO	FUNZIONE
P	PAN	Vista Panoramica
Z	ZOOM	Vista Zoom
F2		Aprire la finestra della riga di comando.
Ctrl+0	CLEANSCREENON / CLEANSCREENOFF	Attiva/Disattiva la visualizzazione a schermo intero.
Ctrl+1	PROPERTIES / PROPERTIESCLOSE	Aprire/Chiudere la tavolozza Proprietà.
Ctrl+2	ADCENTER / ADCCLOSE	Aprire/Chiudere design center.
Ctrl+3	TOOLPALETTES / TOOLPALETTECLOSE	Aprire/Chiudere Tools palette.
Ctrl+4	SHEETSET / SHEETSETHIDE	Aprire/Chiudere Gruppo fogli.
Ctrl+8	QUICKCALC / QCCLOSE	Aprire/Chiudere Calcolatrice
Ctrl+9	COMMANDLINE / COMMANDLINEHIDE	Mostra/Nascondi finestra di comando.

1.6 Gestire i flussi di lavoro

Le scorciatoie del flusso di lavoro semplificano il processo consentendoti di accedere rapidamente a strumenti e comandi che supportano le tue attività di progettazione, migliorando la tua efficienza complessiva.

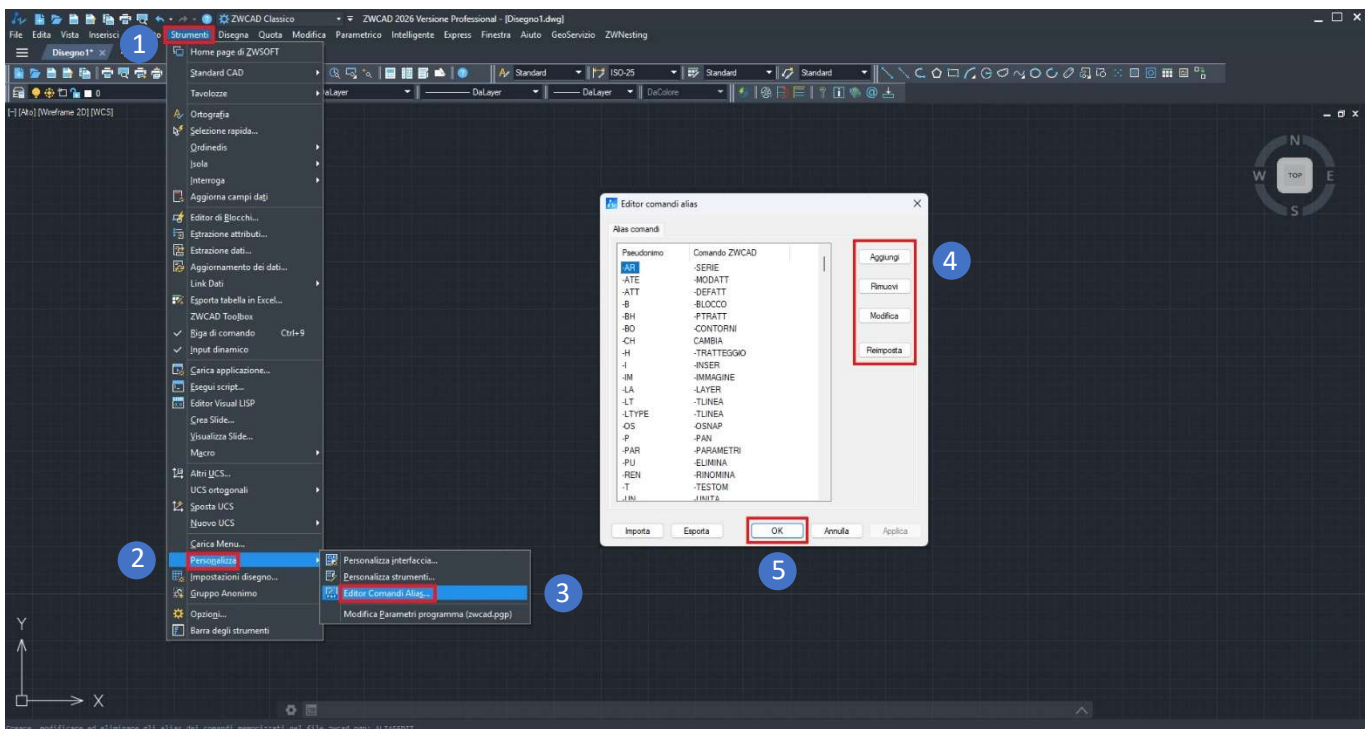
COMANDO	NOME COMPLETO	FUNZIONE
A/ Ctrl+Z	ANNULLA	Cancella il comando precedente
Ctrl+Y	MREDO	Ripristina le azioni precedenti.
Ctrl+A	SELECTALL	Seleziona tutti gli oggetti.
Ctrl+C	COPYCLIP	Copia negli Appunti.
Ctrl+X	CUTCLIP	Taglia negli appunti.
Ctrl+V	PASTECLIP	Incolla dagli appunti.

2. Come personalizzare i tasti di scelta rapida

Ecco due semplici modi per personalizzare i tasti di scelta rapida, consentendoti di regolare i comandi in base alle preferenze personali del flusso di lavoro.

2.1 Metodo 1 - Abilitare la personalizzazione nell'editor degli alias dei comandi.

Fare clic su Strumenti (1) → Personalizza (2) → Editor comandi alias (3), oppure immettere il comando **ALIAEDIT** per aprire [Editor alias comandi]. Si aprirà una finestra dove sarà possibile ripristinare la configurazione predefinita, aggiungere una nuova personalizzazione, modificare o rimuovere le impostazioni correnti (4). Quindi, fai clic su "OK"(5) per confermare le modifiche.



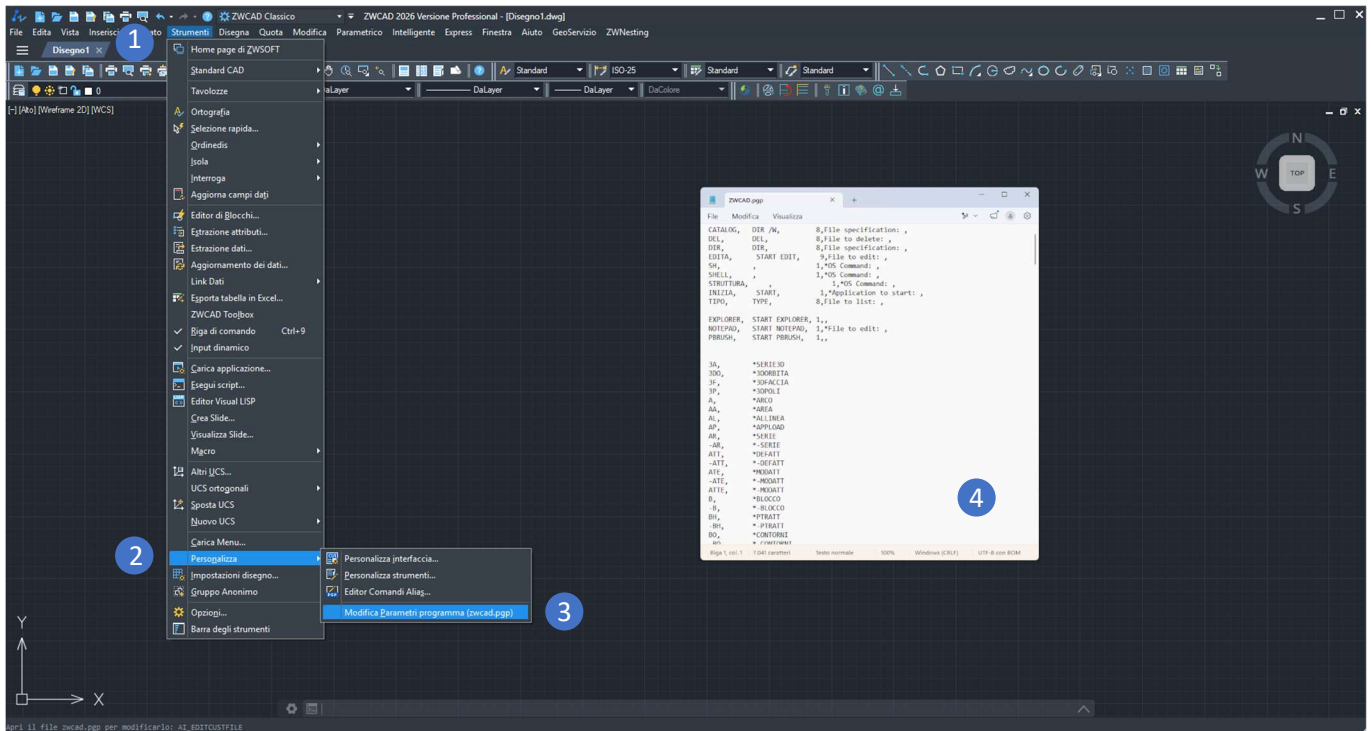
Suggerimenti:

Evitare che i tasti di scelta rapida entrino in conflitto. Se i tasti di scelta rapida sono in conflitto, verrà chiesto se il nome esiste. In questo caso, inserisci un'altra scorciatoia per questo comando.

www.eiseko.it

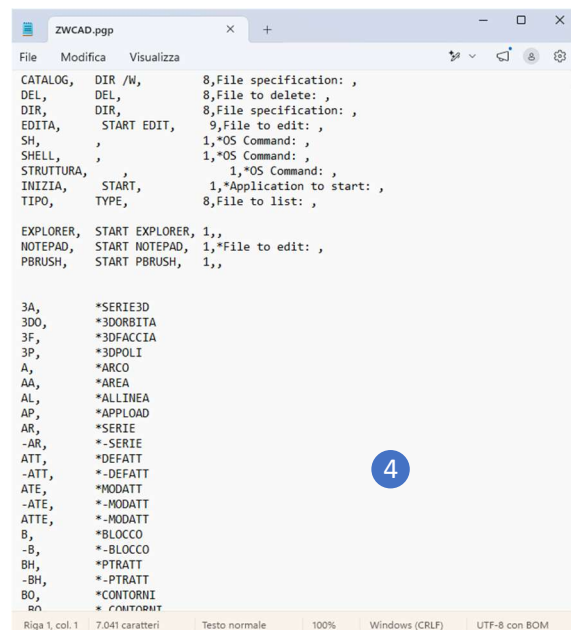
2.2 Metodo 2 - Modificare il file PGP per personalizzare le scorciatoie.

Fare clic sul menu Strumenti (1) → Personalizza (2) → Modifica parametri programma (zwcad.pgp)(3) per aprire il file PGP;



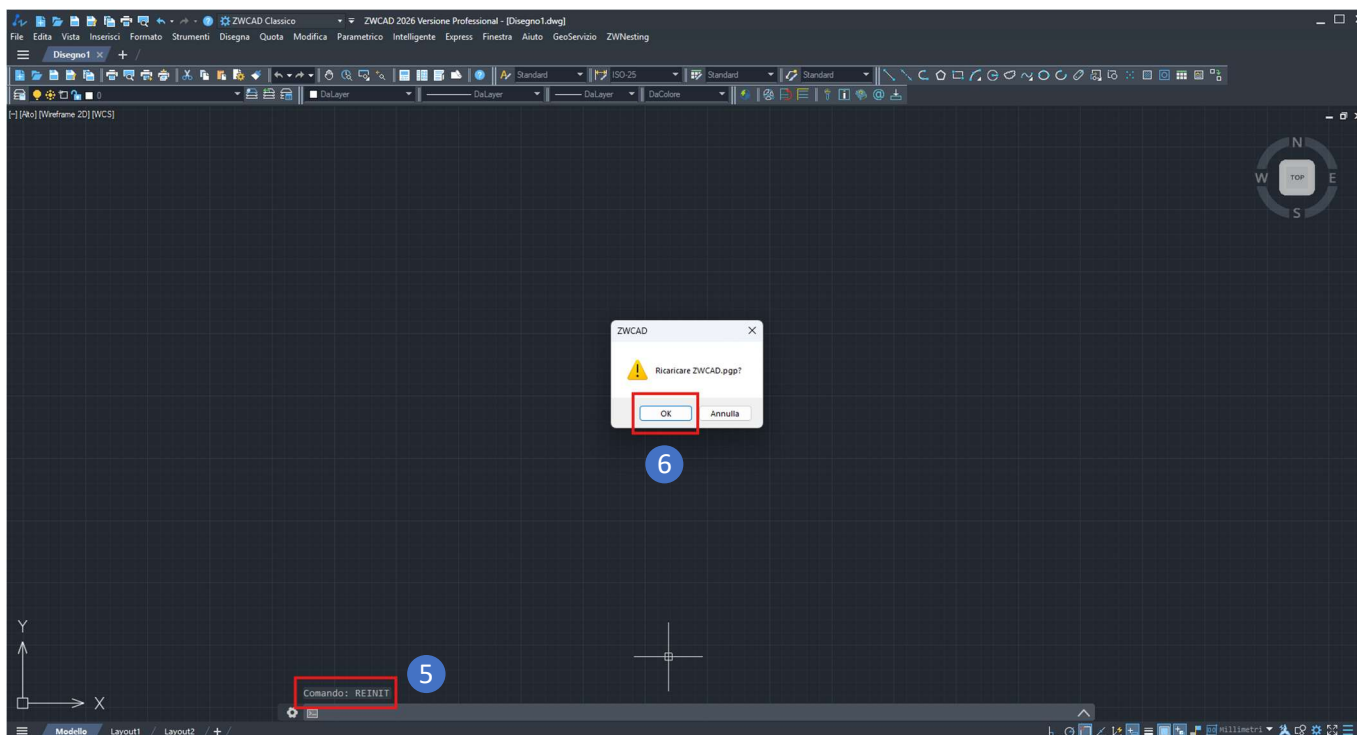
Modificare le impostazioni nel file PGP (4) nel formato "Tasto di scelta rapida del comando, *Nome completo del comando", ignorare le maiuscole e le minuscole e gli spazi e salvare il file subito dopo la modifica.

Se sono presenti più tasti di scelta rapida per lo stesso comando, l'ultimo nel file avrà effetto.



www.eiseko.it

Riavviare ZWCAD o immettere il comando **_REINIT** (5) per ricaricare il file PGP. Dopo aver eseguito il comando "**_REINIT**", scegliere "OK" (6) quando il sistema richiede "Ricarica ZWCAD.pgp?" per terminare l'intero processo.



3. Conclusioni

L'utilizzo dei tasti di scelta rapida in ZWCAD velocizza il tuo lavoro e aumenta l'efficienza. Personalizzare queste scorciatoie ottimizza ulteriormente il processo di progettazione, rendendo più semplice l'accesso ai comandi essenziali e la concentrazione sulla creatività.