


Come attivare la Licenza di ZWCAD

Una volta scaricato e installato il programma, tramite il link fornito, avviare il programma dall'icona sul Desktop.

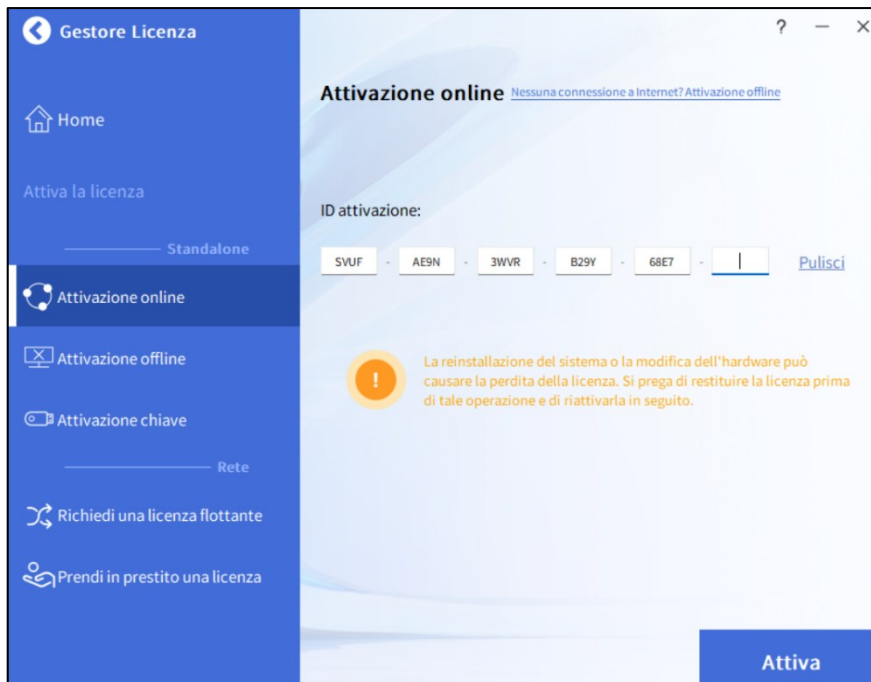
Cliccare su "Attiva la Licenza"
o cercare  "Gestore Licenza" dal menu Start di Windows.

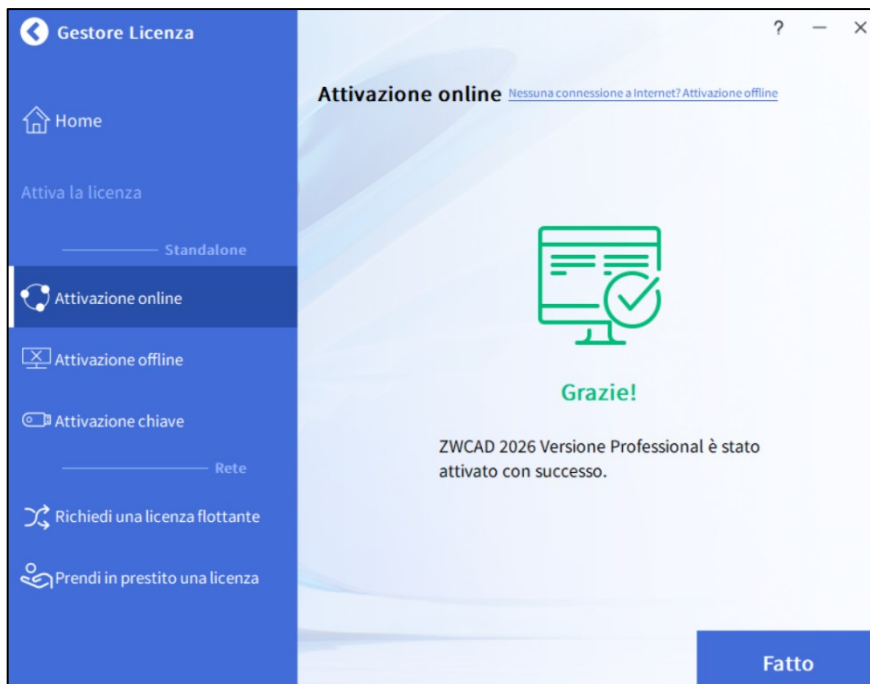


Nel riquadro "Attivazione online" inserire il codice di licenza composto da 24 caratteri alfanumerici negli appositi spazi (è consigliabile utilizzare il comando copia-incolla).

Cliccare su "Attiva"

N.B. Il dispositivo deve essere connesso alla rete internet.





Cliccando su "Home" è possibile verificare le impostazioni della licenza.



Se la voce "Avvia l'applicazione alla chiusura" è attiva, ZWCAD verrà avviato dopo aver cliccato su *Chiudi*